

Podręcznik użytkownika

**Certyfikaty dla paliw stałych 1.0**  
**dodatek do Symfonia Handel dla 1 firmy**

## SPIS TREŚCI

1. Instalacja dodatku
2. Konfiguracja
3. Uwagi wdrożeniowe - WAŻNE!!!
4. Przywrócenie standardowych procedur
5. Aktualizacja dodatku
6. Wstęp
7. Towary podlegające kontroli jakości
8. Przyjęcie do magazynu - parametry jakościowe
9. Wydruk certyfikatów
10. Opis elementów wydruku certyfikatu
11. Wzór z rozporządzenia
12. Wzór oświadczenia o pochodzeniu węgla
13. Faktura z informacją o akcyzie
14. FAQ - najczęściej zadawane pytania i problemy
15. Zalecenia eksploatacyjne

## INSTALACJA DODATKU

UWAGA: dodatek korzysta z tzw. `procedur` wewnętrznych programu. W przypadku instalacji kilku rozwiązań korzystających z tego mechanizmu instalację należy przeprowadzić w sposób niestandardowy. W takim przypadku prosimy o kontakt z Biurem Obsługi Klienta.

[[INSTALACJA DODATKU]

1. Po rozpakowaniu archiwum pliki z rozszerzeniem \*.sc (również z folderu ustawienia) wgrać do podkatalogu programu:

...ŚCIEŻKA\_DO\_PROGRAMU...raporty\hm. Jeżeli podkatalog nie istnieje to należy go ręcznie założyć.

2. Zalogować się do firmy jako `admin` do programu; przy monicie o wczytanie nowych raportów wybrać `Wczytaj`. Dodatek powinien zostać wczytany.

## KONFIGURACJA DODATKU

Dodatek wymaga konfiguracji.

Konfigurację dodatku należy przeprowadzić przez edycję modułu `Certyfikaty dla paliw stałych [U](BLOT)`.

Moduł znajduje się w menu Kartoteki -> Raporty, wybieramy w lewym panelu gałąź `Procedury`, a po prawej stronie dwukrotnie klikamy na nazwę modułu.

Wszystkie parametry są opisane stosownym komentarzem.

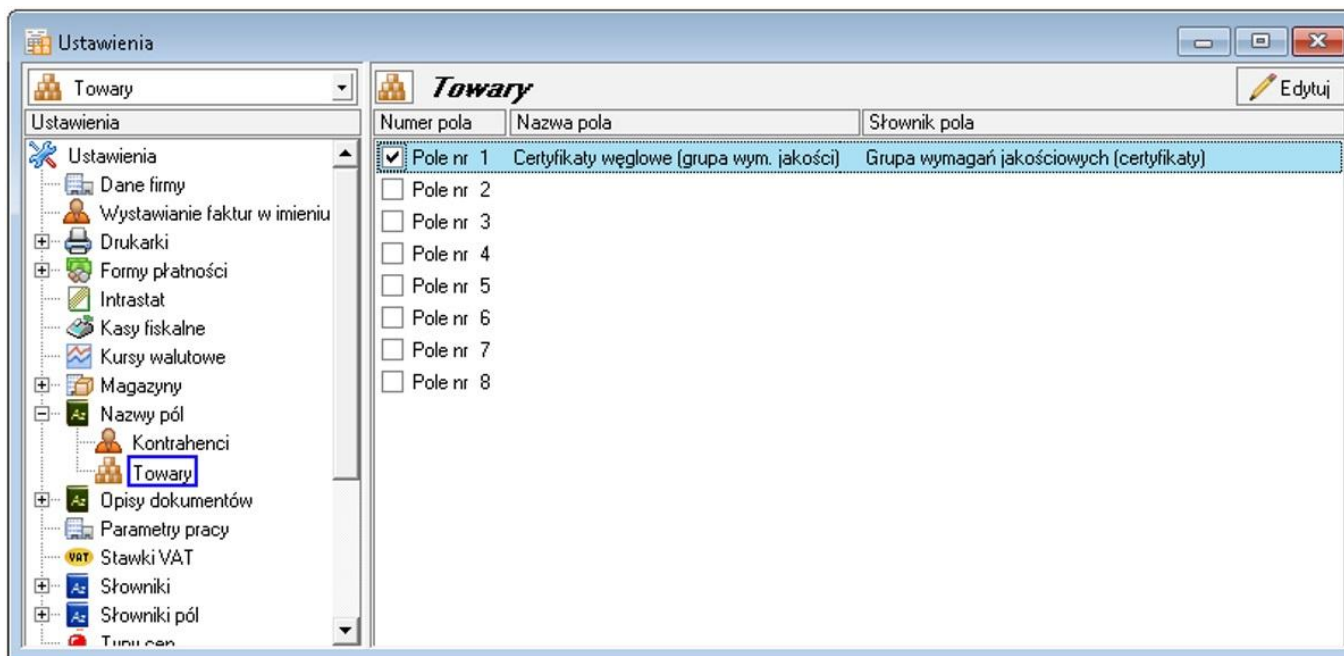
Poniżej opis najważniejszych parametrów, które wymagają szczegółowej konfiguracji w programie Handel.

## 1. Należy ustawić:

// SYMBOL pola dodatkowego zawierającego przypisanie do grupy wymagań jakościowych  
 // dotyczy tylko towarów podlegających kontroli jakości  
 // wartości od: poledod1, poledod2, ... poledod8  
 // duże/małe litery są dopuszczalne  
 cps\_wymiar="poledod1"

Należy zdefiniować pole dodatkowe dla towarów np. "certyfikaty paliw stałych gwj" (gwj - grupa wymagań jakościowych) - numer tego pola musi być uzupełniony w parametrze: cps\_wymiar.

Jak dodawać pola dodatkowe zostało szczegółowo opisane w części FAQ.



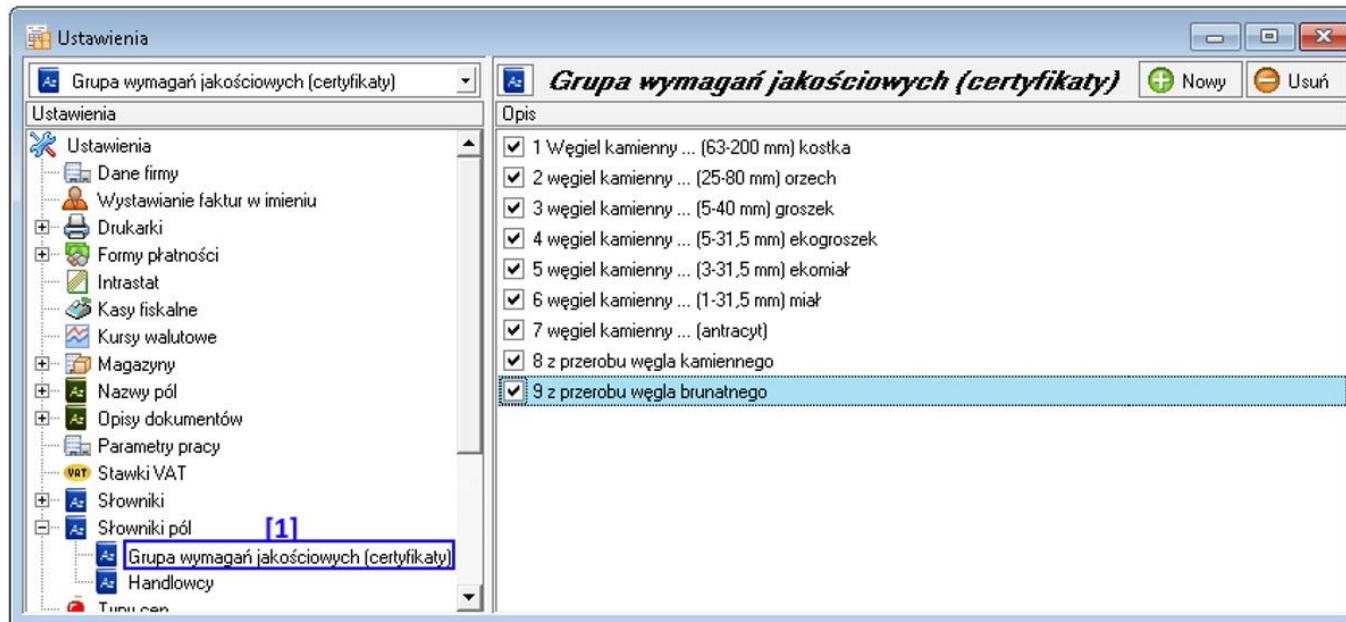
2. Następnie należy zdefiniować słownik dla tego pola, np. `Grupa wymagań jakościowych` [1] oraz dodać/ uzupełnić elementy tego słownika.

UWAGA: Nazwy elementów są bardzo ważne - muszą wyglądać dokładnie tak jak to zostało przedstawione, czyli:

- 1 Węgiel kamienny ... (63-200 mm) kostka
- 2 węgiel kamienny ... (25-80 mm) orzech
- 3 węgiel kamienny ... (5-40 mm) groszek
- 4 węgiel kamienny ... (5-31,5 mm) ekogroszek
- 5 węgiel kamienny ... (3-31,5 mm) ekomiął
- 6 węgiel kamienny ... (1-31,5 mm) miął
- 7 węgiel kamienny ... (antracyt)
- 8 z przerobu węgla kamiennego
- 9 z przerobu węgla brunatnego

KONIECZNIE na początku elementu musi się znaleźć CYFRA oznaczająca grupę wymagań jakościowych.

Zdefiniowany słownik należy przypisać do nazwy pola w towarach dla certyfikatów.



3. W pliku konfiguracyjnym należy określić również parametr:

```
// Wybrana metoda wyznaczania wartości parametrów jakościowych przy wydruku certyfikatów
// 0 - osobne certyfikaty na każdą z dostaw
// 1 - średnia ważona z wartości dostaw do pozycji dokumentu
// Domyślnie 0 - osobne certyfikaty dla każdej z dostaw
cps_certmetoda=0
```

UWAGA: jest zasadnicza różnica między metodami wydruku certyfikatów.

Metoda 'certyfikat/dostawę' [0] daje możliwość drukowania osobnych certyfikatów z podaniem wartości parametrów przedziałami 'od' 'do'. Jednak wydruków jest więcej. Dla metody 'osobny certyfikat dla każdej dostawy' - daje się wprowadzać/drukować 'od-do' - w tym wariacie to pole z dostawy nie jest przeliczane a idzie jak zwykły tekst.

Natomiast metoda średnio-ważona [1] powoduje przeliczenie wartości parametrów (i wtedy powinny być liczbowe a nie zakresowe) i uśrednienie ich wartości na wydrukach certyfikatów. Precyzja po przeliczeniach średniej ważonej jest maksymalna, ale dynamiczna (czyli, jeżeli jest dokładność to drukuje z maksymalną, a jak nie, to tyle do ilu są znaczące cyfry).

4. Ponieważ razem z certyfikatem drukuje się oświadczenie o pochodzeniu węgla należy również zdefiniować pole dodatkowe pod kraj pochodzenia w sekcji:

```
// SYMBOL pola dodatkowego zawierającego kraj pochodzenia towaru
// wartości od: poledod1, poledod2, ... poledod8
// duże/małe litery są dopuszczalne
cps_poledodKrajPochodzenia = "poledod2"
```

UWAGI do tego wydruku:

- oświadczenie drukuje się po każdym certyfikacie.
- pole 'region' w sekcji kraju pochodzenia, na tą chwilę się tam nie drukuje.
- kraj pochodzenia jak również daty dostaw (pozycje 6,7,8) drukują się będą TYLKO jeśli mamy ustawioną metodę 0 (cps\_certmetoda), czyli osobne certyfikaty dla każdej dostawy.

## Uwagi wdrożeniowe - WAŻNE!!!

AKTUALIZACJA programu SAGE Symfonia HANDEL do nowszej wersji może spowodować "zniknięcie" funkcji dodatkowych, które zawiera dodatek.

UWAGA: Jeżeli była robiona integracja procedur, aktualizację raportów należy przeprowadzić bez wgrywania procedur (pliki proc\*.sc).  
Procedury należy skopiować z poprzedniej wersji programu.  
Po aktualizacji należy wgrać ponownie raporty (\*.sc), nie wgrywać plików konfiguracyjnych (plików z podkatalogu 'ustawienia') !!!

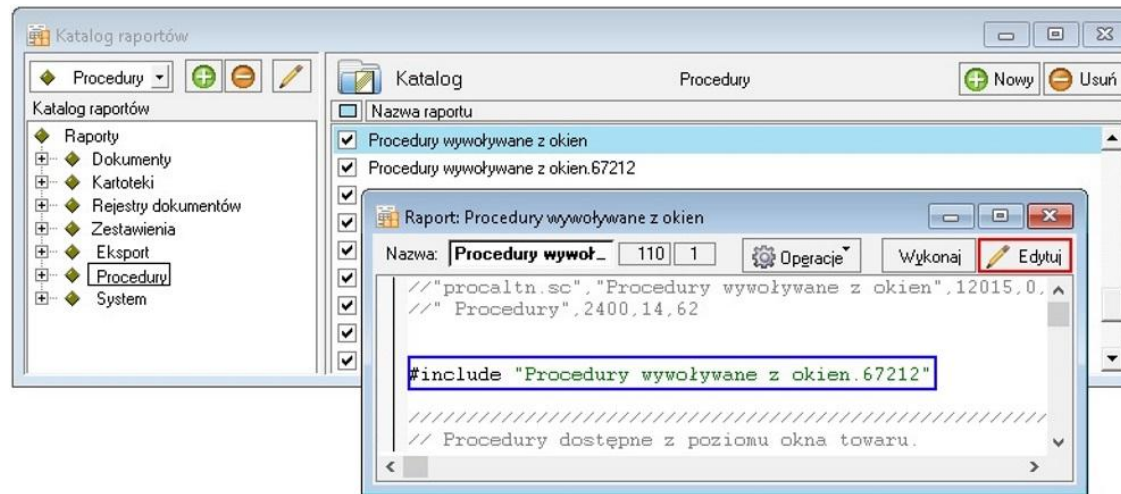
Ponadto aktualizacja programu HMP może wymagać aktualizacji dodatku (aktualizacja może być płatna, proszę zapoznać się z umową licencyjną).

## Przywrócenie standardowych procedur

Przywrócenie standardowych procedur oznacza koniec możliwości korzystania z dodatku.

Aby przywrócić standardowe procedury (będąc zalogowanym jako 'admin'), przechodzimy do Kartoteki -> Raporty -> Procedury. Po prawej stronie odszukujemy raport Procedury wywoływane z okien.

Otwieramy raport, wybieramy 'Edytuj' i usuwamy linię zaznaczoną na niebiesko. Raport zapisujemy.



## AKTUALIZACJA DODATKU

Aktualizacja dodatku polega na ponownym wczytaniu wszystkich modułów.

Przed instalacją należy zwrócić uwagę na kilka rzeczy:

wykonanie kopii plików konfiguracyjnych (pliki \*.ini dodatku i/lub raporty),

należy sprawdzić czy dodatki są zintegrowane z innymi rozwiązaniami.

Jeżeli są to po aktualizacji należy je ponownie zintegrować,

w przypadku linii Symfonia (dawniej Premium) oprócz standardowej kopii bezpieczeństwa należy wykonać kopię bezpieczeństwa katalogu programu.

Aktualizacja licencji dodatku polega na ponownym wczytaniu modułu z licencją. Nazwa tego modułu znajduje się w pliku licencja.txt.

## Wstęp

[de mo online]

Rozwiązanie wprowadza obsługę certyfikatów dla paliw stałych/ świadectw jakości w związku z Rozporządzeniem Ministra Energii z dnia 27 września 2018 r. w sprawie wymagań jakościowych dla paliw stałych.

Jeżeli są Państwo zainteresowani przetestowaniem tego rozwiązania - prosimy o kontakt.

Dodatek wprowadza możliwość ewidencji parametrów jakościowych paliw oraz wydruk certyfikatów do dokumentów wydania/sprzedaży.

Przeglądanie/edycja danych (Certyfikaty dla paliw stałych 1.0)

Lp./Lp.	Towar / Parametr jakościowy	Ilość / J	OD	DO	WARTOŚĆ
1	Węgiel kamienny - Węgiel kamienny z opiskiem wstoliniowym, ...	2300 tona	NORMA		
	Numer dokumentu/system certyfikacji	n.d.	-	-	ce/2018/1
1	Zawartość popiołu	%	-	12,00	11
2	Zawartość siarki całkowitej	%	-	1,7	1,1
3	Wartość opalowa	MI/kg	22,00	-	32
4	Wymiar ziarna	mm	63,00	200,00	120
5	Zawartość podziarna	%	0,00	10,00	7
6	Zawartość nadziarna	%	0,00	10,00	7
7	Zawartość wilgoci całkowitej	%	-	20,00	7
2	Węgiel worek 100kg - Węgiel worek 100kg (63-200 mm)	200 szt.	NORMA		
	Numer dokumentu/system certyfikacji	n.d.	-	-	ce/2018/123
1	Zawartość popiołu	%	-	14,00	12
2	Zawartość siarki całkowitej	%	-	1,7	1,2
3	Wartość opalowa	MI/kg	21,00	-	23
4	Zdolność spiekania	Rl	-	90,00	78
5	Wymiar ziarna	mm	5,00	40,00	35
6	Zawartość podziarna	%	0,00	10,00	8
7	Zawartość nadziarna	%	0,00	10,00	8
8	Zawartość wilgoci całkowitej	%	-	20,00	18
2	Węgiel worek 100kg - Węgiel worek 100kg (63-200 mm)	200 szt.	NORMA		
	Numer dokumentu/system certyfikacji	n.d.	-	-	ce/2018/1
1	Zawartość popiołu	%	-	14,00	9
2	Zawartość siarki całkowitej	%	-	1,7	0,9
3	Wartość opalowa	MI/kg	21,00	-	30
4	Zdolność spiekania	Rl	-	90,00	56
5	Wymiar ziarna	mm	5,00	40,00	38

Okno edycji danych



[1] Świadcstwo jakości paliw stałych nr 000718WZ/1		ORYGINAL		
[2] Sprzedawca: D67211 Adres: Akacjowa 12/3 Miasto: 77-100 Bytów		[2] Miejsce sprzedaży: Magazyn główny x Adres: Lanowa 12 Miasto: 33-333 Kutno		
[3] NIP 947-188-82-54 REGON 660222610				
[4] Rodzaj paliwa stałego: Węgiel kamienny, brykiet lub pelet zawierający co najmniej 85% węgla kamiennego (asortymenty grube o wymiarze ziarna 63 – 200 mm: kęsy, kostka, kostka I, kostka II)				
[5] Podstawa świadectwa jakości - dokument ce/2018/1				
[6] Wartości parametrów paliwa stałego oraz informacja o wymaganiach jakościowych dla paliwa stałego określona zgodnie z przepisami wydanymi na podstawie art. 3a ust. 2 ustawy z dnia 25 sierpnia 2006 r. o systemie monitorowania i kontrolowania jakości paliw:				
Parametr	Jednostka	[7] Wartość wskazana przez przedsiębiorcę (1)	[8] Dopuszczalne minimum (2)	[8] Dopuszczalne maksimum (2)
Zawartość popiołu	%	od 11 do 14	-	12,00
Zawartość starki całkowitej	%	1,1	-	1,7
Wartość opałowa	MJ/kg	22	22,00	-
Wymiar ziarna	mm	120	63,00	200,00
Zawartość podziarna	%	7	0,00	10,00
Zawartość nadziarna	%	7	0,00	10,00
Zawartość węgla i całkowitej	%	7	-	20,00
[9] Oświadczam, że paliwo stałe, dla którego jest wystawiane to świadectwo, spełnia wymagania jakościowe określone w przepisach wydanych na podstawie art. 3a ust. 2 ustawy z dnia 25 sierpnia 2006 r. o systemie monitorowania i kontrolowania jakości paliw.				
2019-11-08 Zychlin		Marek Pacan		
[10] Data i miejsce wystawienia świadectwa		[11] Podpis przedsiębiorcy wystawiającego świadectwo albo osoby upoważnionej do jego reprezentowania		
<small>(1) Wartość parametrów paliwa stałego wskazuje się poprzez przedstawienie granicznych wartości parametrów dla paliwa stałego, z uwzględnieniem dopuszczalnych poziomów odchylenia określonych w rozporządzeniu Ministra Energii z dnia 27 września 2018 r. w sprawie wymagań jakościowych dla paliw stałych.          (2) Wartość dopuszczalna dla paliwa stałego, o której mowa w rozporządzeniu Ministra Energii z dnia 27 września 2018 r. w sprawie wymagań jakościowych dla paliw stałych.</small>				
Certyfikat odebrałem .....				

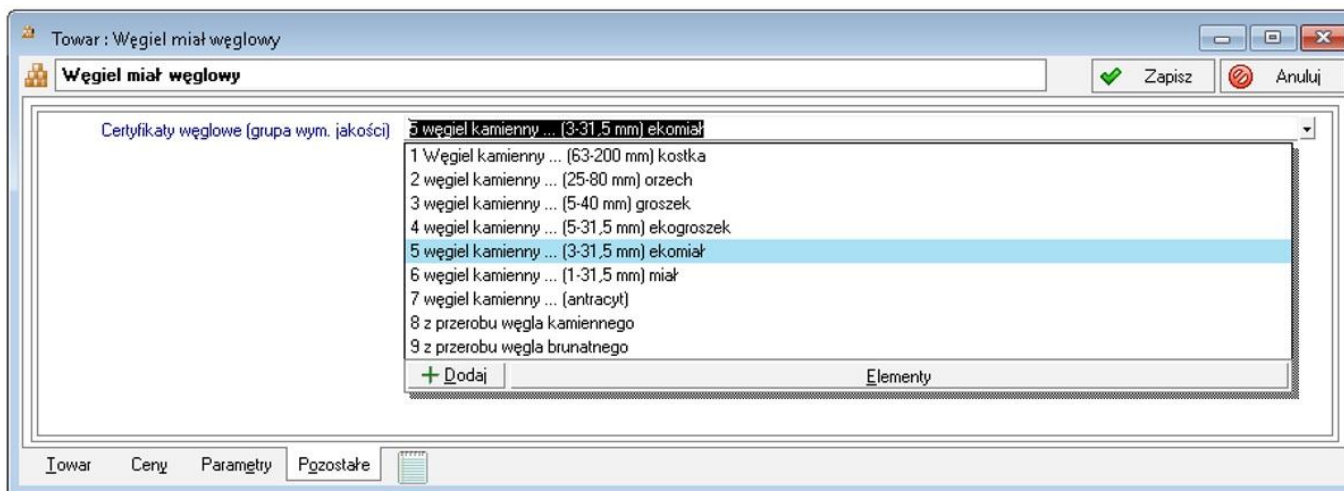
Przykładowy wydruk świadectwa jakości paliw stałych

## Towary podlegające kontroli jakości

Dodatek bazuje na dodatkowej parametryzacji towarów dodatkowym polem w formie pola dodatkowego i zdefiniowanego słownika.

Oznacza on grupę parametrów jakościowych, o ile dany towar podlega kontroli jakości wynikającej z rozporządzenia. Zależnie od przypisanej grupy w momencie ewidencji nowej dostawy są one wymagane do uzupełnienia.

Dla towarów podlegających kontroli jakości - należy uzupełnić pole dodatkowe odpowiednim elementem słownika.



## Przyjęcie do magazynu - parametry jakościowe

Uzupełnienie parametrów jakościowych odbywa się przy przyjęciu do magazynu. Każda DOSTAWA jest prezentowana osobno w celu uzupełnienia parametrów.

Okno wywoływane z dokumentu magazynowego skrótem Alt+1.

Przeglądanie/edycja danych (Certyfikaty dla paliw stałych 1.0)					
L.p./L.p.	Towar / Parametr jakościowy	Ilość / J	OD	DO	WARTOŚĆ
3	Węgiel groszek worek 100kg - Węgiel groszek worek 100kg	-25 szt	NORMA		
	Numer dokumentu/system certyfikacji	n.d.	-	-	12/2018
1	[1] Zawartość popiołu	%	[2]	12,00	[3] 11
2	Zawartość siarki całkowitej	%	-	1,7	1
3	Wartość opałowa	MJ/kg	22,00	-	33
4	Wymiar ziarna	mm	63,00	200,00	70
5	Zawartość podziarna	%	0,00	10,00	9
6	Zawartość nadziarna	%	0,00	10,00	9
7	Zawartość wilgoci całkowitej	%	-	20,00	18
3	Węgiel groszek worek 100kg - Węgiel groszek worek 100kg	-25 szt	NORMA		
	Numer dokumentu/system certyfikacji	n.d.	-	-	13/2018
1	Zawartość popiołu	%	-	12,00	12
2	Zawartość siarki całkowitej	%	-	1,7	1,2
3	Wartość opałowa	MJ/kg	22,00	-	40
4	Wymiar ziarna	mm	63,00	200,00	80
5	Zawartość podziarna	%	0,00	10,00	7
6	Zawartość nadziarna	%	0,00	10,00	7
7	Zawartość wilgoci całkowitej	%	-	20,00	17

[1] Nazwy parametrów i jednostki z modułu konfiguracyjnego. Parametr: cps\_pj .set

[2] Normy obowiązujące w rozporządzeniu wg daty. Parametr: cps\_def.set

[3] Wartość - pola do uzupełnienia.

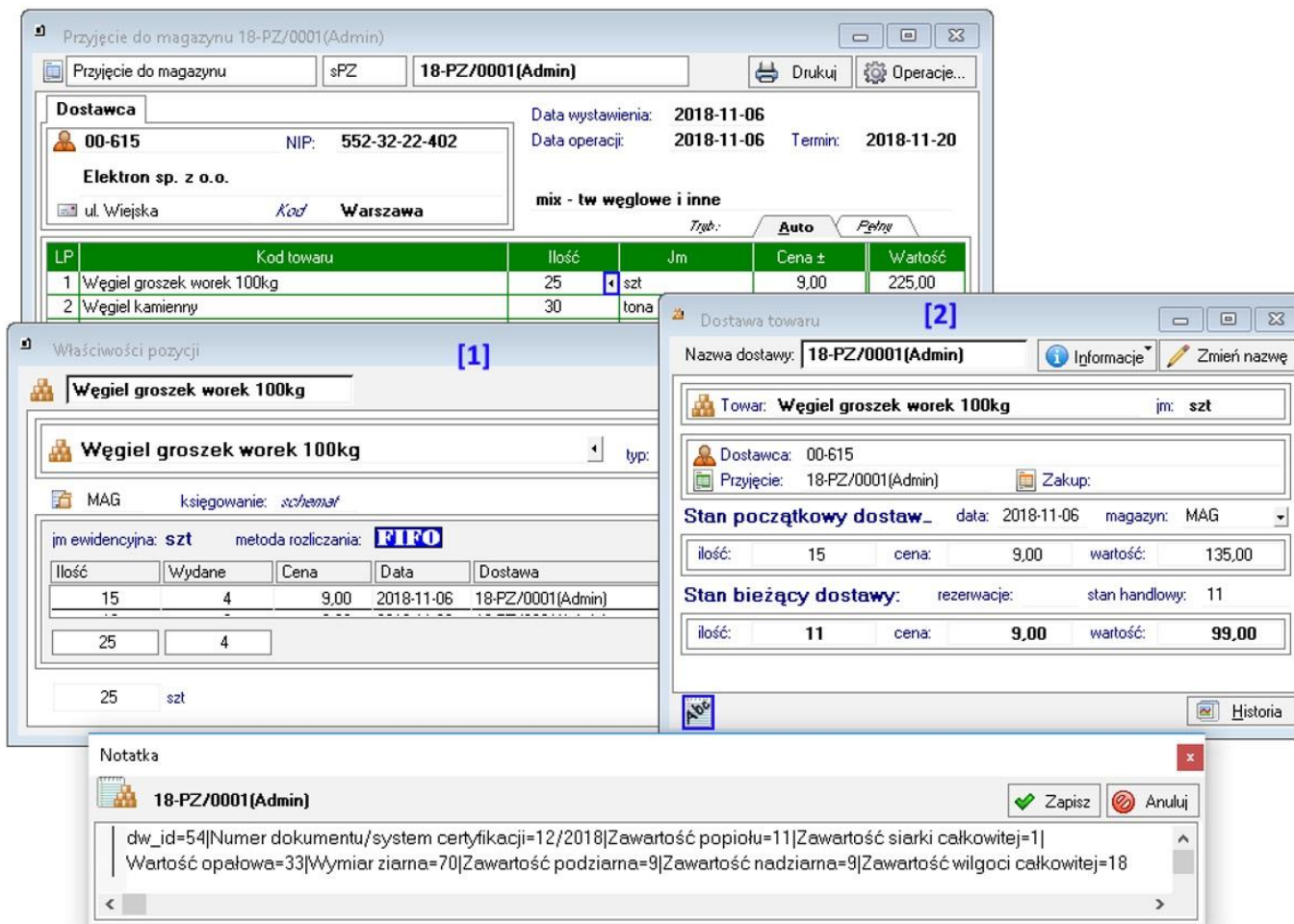
UWAGA: należy zadbać o poprawność danych, gdyż dane nie są weryfikowane (nie jest sprawdzana, czy mieści się w normie oraz czy wpisana wartość to liczba!!!)

Po uzupełnieniu można zapisać zawartość okna. Informacje można uzupełniać z poziomu dokumentów PZ/PW.

Dodatek obsługuje towar po przesunięciach magazynowych (MM) - w przypadku jeżeli MM-ka nie tworzy nowej dostawy, to wtedy dziedziczy ustawienia certyfikatu z PZ-tki.

**Masz pytanie?** zadzwoń **693 936 046** lub napisz [handel@symfoniadodatki.pl](mailto:handel@symfoniadodatki.pl)

Wartości parametrów przechowywane są w notatce dostawy - jest to wymóg działania dodatku (dane w notatce są w jednej linii, na potrzeby prezentacji notatkę zmodyfikowano!!!).



The screenshot displays four overlapping windows from a software application:

- Przyjęcie do magazynu 18-PZ/0001(Admin)**: The main window showing a delivery receipt form. It includes fields for supplier (Elektron sp. z o.o.), dates (2018-11-06), and a table of goods.
 

LP	Kod towaru	Ilość	Jm	Cena ±	Wartość
1	Węgiel groszek worek 100kg	25	szt	9,00	225,00
2	Węgiel kamienny	30	tona		
- Właściwości pozycji [1]**: A dialog box for 'Węgiel groszek worek 100kg'. It shows 'jm ewidencyjna: szt' and 'metoda rozliczania: FIFO'. A small table below shows inventory movements:
 

Ilość	Wydane	Cena	Data	Dostawa
15	4	9,00	2018-11-06	18-PZ/0001(Admin)
25	4			
- Dostawa towaru [2]**: A dialog box for 'Dostawa towaru' showing details for 'Węgiel groszek worek 100kg'. It includes 'Stan początkowy dostaw' (15 szt, 135,00) and 'Stan bieżący dostawy' (11 szt, 99,00).
 

Stan	Ilość	Cena	Wartość
Stan początkowy dostaw	15	9,00	135,00
Stan bieżący dostawy	11	9,00	99,00
- Notatka**: A small dialog box titled 'Notatka' containing a long string of parameters:
 

```
dw_id=54|Numer dokumentu/system certyfikacji=12/2018|Zawartość popiołu=11|Zawartość siarki całkowitej=1|Wartość opałowa=33|Wymiar ziarna=70|Zawartość podziarna=9|Zawartość nadziarna=9|Zawartość wilgoci całkowitej=18
```

## Wydruk certyfikatów

Wydruk dostępny jest dla dokumentu wydania magazynowego (WZ) oraz faktury sprzedaży (FVS).

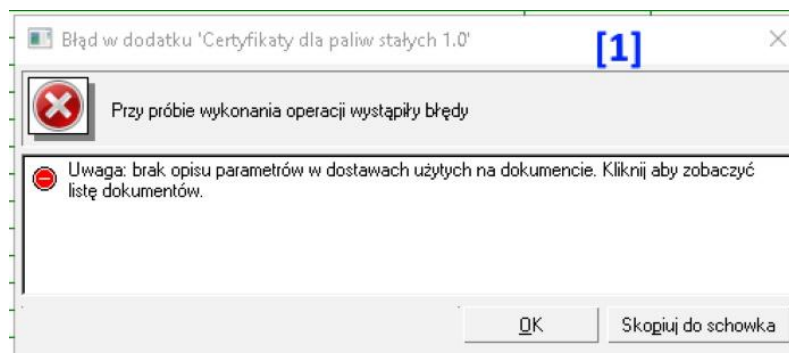
Wydruk uwzględnia dane sprzedawcy i informacje o punkcie sprzedaży (pobierane z opisu magazynu), dlatego możliwe jest drukowanie poprawnych certyfikatów z różnych lokalizacji.

Wydruk odbywa się dla każdej z wyznaczonych grup jakościowych wykrytych na dokumentach wydania.

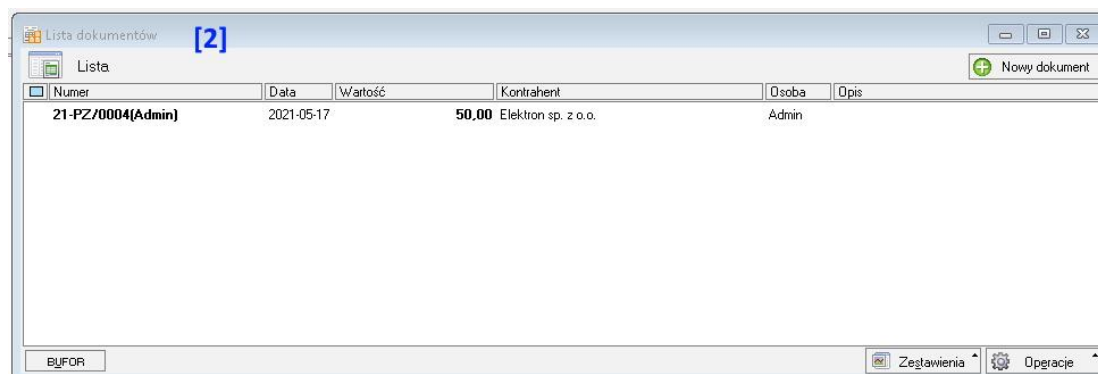
W przypadku wystąpienia kilku różnych towarów i/lub dostaw z tej samej grupy jakościowej dodatek może zadziałać na dwa sposoby:

- drukując osobny certyfikat dla każdej z dostaw w ramach danej grupy jakościowej,
- drukując certyfikat dla każdej z grup z zliczeniem dostaw w jedną pozycję. Parametry są przeliczane metodą średnio-ważoną.

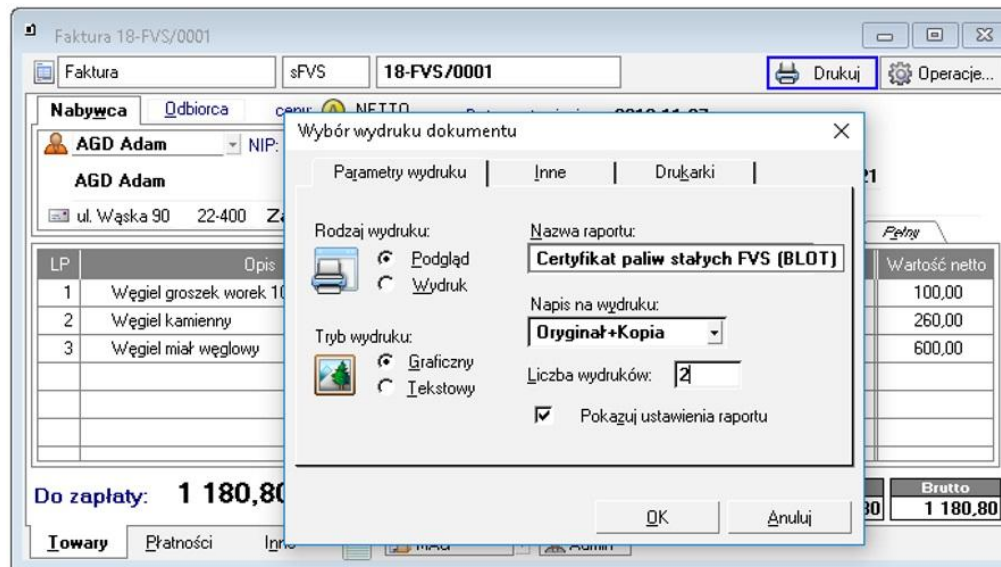
W przypadku braku opisu dostawy parametrami jakościowymi wydruk będzie niemożliwy, a dodatek pokaże komunikat [1],



a następnie, po wybraniu OK, listę dostaw wymagającą uzupełnienia [2].



Aby wydrukować certyfikat dla danego dokumentu wybieramy Drukuj -> `Certyfikat paliw stałych FVS (BLOT)` (dla dokumentów WZ -> ``Certyfikat paliw stałych WZ (BLOT)`).



I część wydruku 'Oryginał'.

[1] Świadczenie jakości paliw stałych nr 18-WZ/0001(Admin)/1		ORYGINAŁ		
[2] Sprzedawca: Firma Demonstracyjna Adres: ul. Bazyliańska 19/5 Miasto: 22-400 Zamość		[2] Miejsce sprzedaży: Magazyn główny Adres: Magazynowa 12 / 3 Miasto: 88-300 Szczecin		
[3] NIP 000-000-00-00 REGON 6546546546				
[4] Rodzaj paliwa stałego: Węgiel kamienny, brykiet lub pelet zawierający co najmniej 85% węgla kamiennego (sortymenty grube o wymiarze ziarna 63 + 200 mm: kęsy, kostka, kostka I, kostka II)				
[5] Podstawa świadectwa jakości - dokument 12/2018				
[6] Wartości parametrów paliwa stałego oraz informacja o wymaganiach jakościowych dla paliwa stałego określona zgodnie z przepisami wydanymi na podstawie art. 3a ust. 2 ustawy z dnia 25 sierpnia 2006 r. o systemie monitorowania i kontrolowania jakości paliw.				
Parametr	Jednostka	[7] Wartość wskazana przez przedsiębiorcę(1)	[8] Dopuszczalne minimum(2)	[8] Dopuszczalne maksimum(2)
Zawartość popiołu	%	11	-	12,00
Zawartość siarki całkowitej	%	1	-	1,7
Wartość opałowa	MJ/kg	33	22,00	-
Wymiar ziarna	mm	70	63,00	200,00
Zawartość podziarna	%	9	0,00	10,00



II część 'Oryginału'.

[9] Oświadczam, że paliwo stałe, dla którego jest wystawiane to świadectwo, spełnia wymagania jakościowe określone w przepisach wydanych na podstawie art. 3a ust. 2 ustawy z dnia 25 sierpnia 2006 r. o systemie monitorowania i kontrolowania jakości paliw.	
2018-11-08 Żychlin	Marek Pacan
[10] Data i miejsce wystawienia świadectwa	[11] Podpis przedsiębiorcy wystawiającego świadectwo albo osoby upoważnionej do jego reprezentowania

(1) Wartość parametrów paliwa stałego wskazuje się poprzez przedstawienie granicznych wartości parametrów dla paliwa stałego, z uwzględnieniem dopuszczalnych poziomów odchyień określonych w rozporządzeniu Ministra Energii z dnia 27 września 2018 r. w sprawie wymagań jakościowych dla paliw stałych.

(2) Wartość dopuszczalna dla paliwa stałego, o której mowa w rozporządzeniu Ministra Energii z dnia 27 września 2018 r. w sprawie wymagań jakościowych dla paliw stałych.

Certyfikat odebrałem .....
----------------------------



## Opis elementów wydruku certyfikatu

[1] - numer świadectwa jest budowany z 'numeru wydania - numer WZ' / numer pozycji lub numer pozycji zgrupowane (dla 2 wariantu wydruku).

[1] Świadectwo jakości paliw stałych nr <input type="text" value="18-WZ/0001(Admin)"/> <input type="checkbox"/> numer WZ	ORYGINAŁ
--	----------

[2] i [3] - z danych firmy.

[2] Sprzedawca: Firma Demonstracyjna <b>nazwa firmy</b> Adres: ul. Bazyliańska 19/5 Miasto: 22-400 Zamość	[2] Miejsce sprzedaży: Magazyn główny <b>z ustawień magazynu wydania</b> Adres: Magazynowa 12 / 3 Miasto: 88-300 Szczecin
[3] NIP 000-000-00-00 REGON 6546546546	

[4] z opisu typów paliw stałych do wydruku z konfiguracji dodatku.

Parametr:

// Określenia typów paliw stałych do wydruku

cps\_ps.set

[4] Rodzaj paliwa stałego: /Węgiel kamienny, brykiet lub pelet zawierający co najmniej 85% węgla kamiennego (asortymenty średnie o wymiarze ziarna 5 + 40 mm: groszek, groszek I, groszek II) /

// Określenia typów paliw stałych do wydruku **Kartoteki -> Raporty -> Procedury -> 'Certyfikaty dla paliw stałych [U](BLOT)'**

```

cps_ps.set("tab1", "Węgiel kamienny, brykiet lub pelet zawierający co najmniej 85% węgla kamiennego (asortymenty grube o wymiarze ziarna 63 + 200 mm: kęsy,
cps_ps.set("tab2", "Węgiel kamienny, brykiet lub pelet zawierający co najmniej 85% węgla kamiennego (asortymenty grube o wymiarze ziarna 25 + 80 mm: orzech
cps_ps.set("tab3", "Węgiel kamienny, brykiet lub pelet zawierający co najmniej 85% węgla kamiennego (asortymenty średnie o wymiarze ziarna 5 + 40 mm: grosz
cps_ps.set("tab4", "Węgiel kamienny, brykiet lub pelet zawierający co najmniej 85% węgla kamiennego (paliwa stałe o wymiarze ziarna 5 + 31.5 mm: ekogroszek
cps_ps.set("tab5", "Węgiel kamienny, brykiet lub pelet zawierający co najmniej 85% węgla kamiennego bez domieszek mułów węglowych i flotokonzentratów (kwal:
cps_ps.set("tab6", "Węgiel kamienny, brykiet lub pelet zawierający co najmniej 85% węgla kamiennego bez domieszek mułów węglowych i flotokonzentratów (miak
cps_ps.set("tab7", "Węgiel kamienny, brykiet lub pelet zawierający co najmniej 85% węgla kamiennego (antracyt)")
cps_ps.set("tab8", "Paliwa stałe otrzymywane w procesie przeróbki termicznej węgla kamiennego")
cps_ps.set("tab9", "Paliwa stałe otrzymywane w procesie przeróbki termicznej węgla brunatnego")
  
```

[5] - pole dokumentu sprzedaży z opisu dostawy lub dla metody średnioważonej związane pola z grupowych dostaw.

[5] Podstawa świadectwa jakości - dokument 12/2018

Przeglądanie/edycja danych (Certyfikaty dla paliw stałych 1.0) <b>Okno parametrów jakościowych Alt+1 z dokumentu przyjęcia</b>					
Lp./Lp.	Towar / Parametr jakościowy	Ilość / J	OD	DO	WARTOŚĆ
3	Węgiel groszek worek 100kg - Węgiel groszek worek 100kg	-25 szt	NORMA		
	Numer dokumentu/system certyfikacji	n.d.	-	-	12/2018

[6] - tabela pobrana z danych dostaw na podstawie konfiguracji.

Parametr:

// Nazwy parametrów i jednostki - drukowane na certyfikatach i pokazujące się na oknach

//z wydr cert

cps\_pj .set

[6] Wartości parametrów paliwa stałego oraz informacja o wymaganiach jakościowych dla paliwa stałego określona zgodnie z przepisami wydanymi na podstawie art. 3a ust. 2 ustawy z dnia 25 sierpnia 2006 r. o systemie monitorowania i kontrolowania jakości paliw.

Parametr	Jednostka	[7] Wartość wskazana przez przedsiębiorcę (1)	[8] Dopuszczalne minimum (2)	[8] Dopuszczalne maksimum (2)
----------	-----------	---	------------------------------	-------------------------------

```
// [B]
// Nazwy parametrów i jednostki - drukowane na certyfikatach i pokazujące się na oknach
//z wydr cert
cps_pj.set("Zawartość popiołu", "%")
cps_pj.set("Zawartość części lotnych", "%")
cps_pj.set("Wartość opałowa", "MJ/kg")
cps_pj.set("Zdolność spiekania", "RI")
cps_pj.set("Wymiar ziarna", "mm")
cps_pj.set("Zawartość podziarna", "%")
cps_pj.set("Zawartość nadziarna", "%")
cps_pj.set("Zawartość wilgoci całkowitej", "%")
//t1
cps_pj.set("Zawartość siarki całkowitej", "%")
//t7
cps_pj.set("Zawartość części lotnych", "%")
```

**Kartoteki -> Raporty -> Procedury -> 'Certyfikaty dla paliw stałych [U](BLOT)'**

(1) i (2) - przypisy wyjaśniające wartości parametrów paliwa stałego - tabela.

(1) Wartość parametrów paliwa stałego wskazuje się poprzez przedstawienie granicznych wartości parametrów dla paliwa stałego, z uwzględnieniem dopuszczalnych poziomów odchyień określonych w rozporządzeniu Ministra Energii z dnia 27 września 2018 r. w sprawie wymagań jakościowych dla paliw stałych.

(2) Wartość dopuszczalna dla paliwa stałego, o której mowa w rozporządzeniu Ministra Energii z dnia 27 września 2018 r. w sprawie wymagań jakościowych dla paliw stałych.

[9] Na podstawie wzoru wydruku - wg załącznika do rozporządzenia Ministra Energii.

[9] Oświadczam, że paliwo stałe, dla którego jest wystawiane to świadectwo, spełnia wymagania jakościowe określone w przepisach wydanych na podstawie art. 3a ust. 2 ustawy z dnia 25 sierpnia 2006 r. o systemie monitorowania i kontrolowania jakości paliw.

[10] Miejsce wystawienia świadectwa - dane pobierane z ustawień magazynu wydania.

2018-11-07 <span style="border: 1px solid blue; padding: 2px;">Szczecin</span>	Marek Pacan
[10] Data i miejsce wystawienia świadectwa	[11] Podpis przedsiębiorcy wystawiającego świadectwo albo osoby upoważnionej do jego reprezentowania

Dodatkowo na oryginale drukuje się okno:

Certyfikat odebrałem .....

Dokument drukuje się w dwóch egzemplarzach: Oryginał i Kopia

[1] Świadectwo jakości paliw stałych nr 18-WZ/0001(Admin)/1	ORYGINAŁ
[1] Świadectwo jakości paliw stałych nr 18-WZ/0001(Admin)/1	KOPIA

Dodatkowo na kopii przy podpisie drukuje się "za zgodność z oryginałem".

Marek Pacan
za zgodność z oryginałem
[1] Podpis przedsiębiorcy wystawiającego świadectwo albo osoby upoważnionej do jego reprezentowania

Warunkiem poprawnego wydruku (Oryginał i Kopia) przy wyborze wydruku dokumentu w parametrach wydruku 'Liczba wydruków' musi być równa '2'.



## Wzór z rozporządzenia

 Załącznik do rozporządzenia Ministra Energii  
 z dnia 27 września 2018 r. (poz. 1892)

### WZÓR

1. Świadczenie jakości paliw stałych nr .....				
2. Oznaczenie przedsiębiorcy wystawiającego świadectwo jakości, jego siedziby i adresu oraz adresu punktu sprzedaży, jeśli jest inny niż adres siedziby przedsiębiorcy.				
3. Numer identyfikacji podatkowej (NIP) przedsiębiorcy wystawiającego świadectwo jakości oraz numer identyfikacyjny w krajowym rejestrze urzędowym podmiotów gospodarki narodowej (REGON), jeżeli został nadany, albo numer identyfikacyjny w odpowiednim rejestrze państwa obcego.				
4. Określenie rodzaju paliwa stałego, dla którego jest wystawiane świadectwo jakości.				
5. Wskazanie systemu certyfikacji lub innego dokumentu stanowiącego podstawę do uznania, że określony rodzaj paliwa stałego, dla którego jest wystawiane świadectwo jakości, spełnia wymagania jakościowe określone w przepisach wydanych na podstawie art. 3a ust. 2 ustawy z dnia 25 sierpnia 2006 r. o systemie monitorowania i kontrolowania jakości paliw.				
6. Wskazanie wartości parametrów paliwa stałego oraz informacja o wymaganiach jakościowych dla paliwa stałego określona zgodnie z przepisami wydanymi na podstawie art. 3a ust. 2 ustawy z dnia 25 sierpnia 2006 r. o systemie monitorowania i kontrolowania jakości paliw.				
Parametr	Jednostka	7. Wartość wskazana przez przedsiębiorcę <sup>1)</sup>	8. Wartość dopuszczalna <sup>2)</sup>	
			minimalna	maksymalna
Zawartość popiołu	%			
Zawartość części lotnych	%			
Wartość opalowa	MJ/kg			
Zdolność opiekania	RI			
Wymiar ziarna	mm			
Zawartość podziarna	%			
Zawartość nadziarna	%			
Zawartość wilgoci całkowitej	%			
9. Oświadczam, że paliwo stałe, dla którego jest wystawiane to świadectwo, spełnia wymagania jakościowe określone w przepisach wydanych na podstawie art. 3a ust. 2 ustawy z dnia 25 sierpnia 2006 r. o systemie monitorowania i kontrolowania jakości paliw.				
10. Data i miejsce wystawienia świadectwa		11. Podpis przedsiębiorcy wystawiającego świadectwo albo osoby upoważnionej do jego reprezentowania		

<sup>1)</sup> Wartość parametrów paliwa stałego wskazuje się poprzez przedstawienie granicznych wartości parametrów dla paliwa stałego, z uwzględnieniem dopuszczalnych poziomów odchylenia określonych w rozporządzeniu Ministra Energii z dnia 27 września 2018 r. w sprawie wymagań jakościowych dla paliw stałych.

<sup>2)</sup> Wartość dopuszczalna dla paliwa stałego, o której mowa w rozporządzeniu Ministra Energii z dnia 27 września 2018 r. w sprawie wymagań jakościowych dla paliw stałych.

## Wzór oświadczenia o pochodzeniu węgla

Oświadczenie o pochodzeniu węgla nr .....	
Oznaczenie przedsiębiorcy składającego oświadczenie ( siedziba, adres )	
Oznaczenie punktu sprzedaży węgla, jeśli jest inny niż adres siedziby przedsiębiorcy	
NIP oraz REGON przedsiębiorcy składającego oświadczenie	
Oznaczenie faktury wystawionej przez przedsiębiorcę obejmującej węgiel, którego dotyczy oświadczenie.	
Kraj pochodzenia węgla. W przypadku węgla pochodzącego w Ukrainy również wskazanie regionu wydobywania węgla.	Kraj pochodzenia: Region:
Data wprowadzenia lub przemieszczenia węgla na terytorium Rzeczypospolitej Polskiej ( w przypadku węgla którego krajem pochodzenia nie jest Rzeczpospolita Polska )	
Data nabycia od kopalni na terytorium Rzeczypospolitej Polskiej ( w przypadku węgla, którego krajem pochodzenia jest Rzeczpospolita Polska )	
Jestem świadoma/świadomy odpowiedzialności karnej za złożenie fałszywego oświadczenia.	
Data i miejsce złożenia oświadczenia:	Podpis przedsiębiorcy składającego oświadczenie albo osoby upoważnionej do jego reprezentowania:

-----  
 Potwierdzenie otrzymania oświadczenia przez nabywcę:

Otrzymałem, dnia ..... . Podpis: .....



## Faktura z informacją o akcyzie

Dodatek umożliwia wydrukowanie faktury z informacją dodatkową o akcyzie.

W tym celu na fakturze sprzedaży wybieramy Drukuj -> 'Dokument VAT I + oświadczenie AKCYZA (BLOT).

Na oknie wskazujemy brakujące dane

Oświadczenie o zwolnieniu z podatku akcyzowego

Przeznaczenie uprawniające do zwolnienia

Rodzaj i numer dokumentu tożsamości nabywcy

Informacja pojawi się na kopii faktury.

OŚWIADCZENIE W ZWIĄZKU ZE ZWOLNIENIEM Z PODATKU AKCYZOWEGO	
Przeznaczenie uprawniające do zwolnienia od akcyzy	zużycie przez gospodarstwo domowe
Rodzaj i numer dokumentu tożsamości nabywcy	ADS12456

**Uwaga: wydano certyfikat jakości paliwa stałego.**

Oświadczam, iż nabywane wyroby węglowe zostaną wykorzystane do celów uprawniających do skorzystania ze zwolnienia od akcyzy na podstawie ustawy z dnia 6 grudnia 2008 r. o podatku akcyzowym (t.j.: Dz. U. z 2018 r. poz. 1114 ze zm.).

Data i miejsce wystawienia dokumentu Czytelny podpis nabywcy

2018-11-07 Szczecin .....



## FAQ - NAJCZĘŚCIEJ ZADAWANE PYTANIA I PROBLEMY

### 1 Czy mogę przetestować dodatek?

Przy większości naszych rozwiązań jest taka możliwość. Należy w tym celu pobrać wersję demo lub testową.

### 2 Czym się różni wersja demo od testowej?

Demo (zarówno NIP jak i Nr seryjny to same zera) można przetestować tylko na wersji demo Symfonii.

Wersję testową (prawidłowy NIP i Nr seryjny) można testować przez 14 dni. Pozwala ona na zweryfikowanie funkcjonalności dodatku na prawidłowych np.dokumentach, danych itp.

### 3 Jaki właściwie mam program?

Nazwa programu znajduje się na pasku okna. Szczegółowe informacje można odczytać w zakładce 'Aktywacja'.

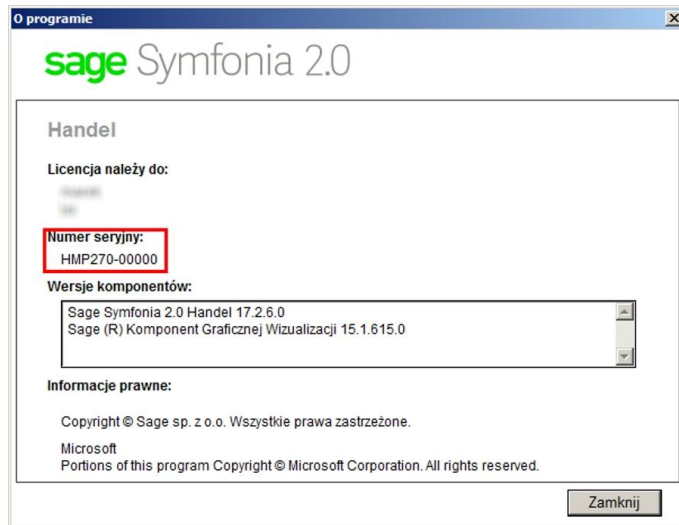
Dokładne dane o programie można również wyczytać z numeru licencji:

- HMP oznacza Symfonia Handel (Premium)
- HMF oznacza Handel ERP (Forte)
- HML w wersji do 2014 (HML140-99999) jest to stary Handel Start, a dla HML150 - jest to już nowy Handel Start.

Sage Symfonia Start 2.0		Sage Symfonia 2.0		Sage Symfonia ERP	
Mała Księgowość	MKP270	Finanse i Księgowość	FKP270	Finanse i Księgowość	FKF
Handel	HML270	Handel	HMP270	Handel	HMF
Faktura	FAL270	Handel (sprzedaż)	FAP270	Kadry i Płace	KIP
e-Dokumenty	EDS170	Kadry i Płace	KDP270	Środki Trwałe	STF
e-Deklaracje	EDK170	Środki Trwałe	STP270	e-Dokumenty	EDF
		Analizy Finansowe	AFP150	e-Deklaracje	EDX
		e-Dokumenty	EDS270		
		e-Deklaracje	EDK270		

#### 4 Gdzie znajdę numery licencji?

W programie w zakładce 'Pomoc' -> 'O programie' lub Aktywacja -> Informacje o aktywacji oraz wybierając F4.



## 5 Jak pobrać dodatek?

Demo: w tym przypadku wystarczy uzupełnić tylko adres e-mail oraz przepisać 4 cyfry i kliknąć 'Pobierz dodatek'.

Wersja testowa: należy uzupełnić pola:

NIP firmy – to nip bazy, w której dodatek będzie wykorzystywany,

Nr seryjny – to ostatnie 6 cyfr po oznaczeniu i serii programu np. dla HMP270-123456 należy w okno wpisać '123456'.

Następnie należy uzupełnić pole adres e-mail, przepisać cyfry dla captcha i kliknąć 'Pobierz dodatek'.

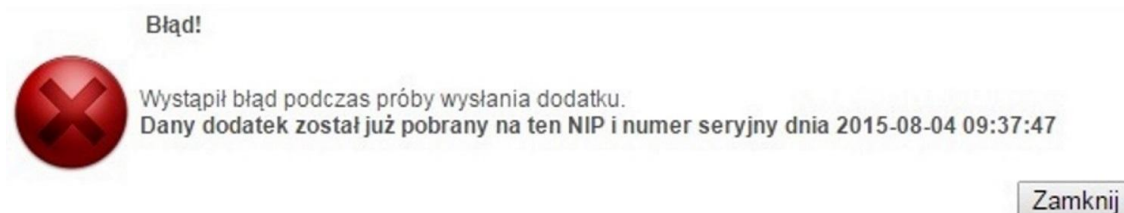
Na podany adres e-mail zostanie wysłana wiadomość z linkiem do pobrania dodatku.



The screenshot shows a web form for downloading the software. It is divided into two sections: 'Wersja DEMO' and 'Wersja CZASOWA'. The 'Wersja DEMO' section states it works only with demo companies and lists demo numbers. The 'Wersja CZASOWA' section states it is a full version for companies and requires NIP and serial numbers. Below these is a form titled 'Pobierz wersję demo/testową' with fields for company name, email, NIP, name, serial number, and phone. A captcha field shows the number '3058'. A 'Pobierz dodatek' button is at the bottom. A footer note says: '\* na podany adres e-mail zostanie wysłana wersja instalacyjna dodatku'.

## 6 Błąd podczas próby wysłania dodatku 'Dany dodatek został już pobrany na ten NIP i numer seryjny...'

Nie ma możliwości ponownego pobrania dodatku na te same numery licencyjne. W takim przypadku proszę o kontakt z naszym działem handlowym.



## 7 Nie otrzymałem żadnego e-maila z dodatkiem?

Jeżeli adres został podany prawidłowo, proszę sprawdzić w Spamie.

## 8 Otrzymałem e-mail, co dalej?

Należy się kliknąć w aktywny link 'POBIERZ DODATEK'.

W paczce zip znajdują się pliki dodatku (folder dodatek) oraz dodatkowe pliki – np. podręcznik użytkownika, w którym krok po kroku opisany jest proces instalacji i konfiguracji dodatku.

## 9 Jak się wgrywa dodatki?

Każdy dodatek ma instrukcję instalacji zawartą w podręczniku użytkownika. Opisuje ona szczegółowo jak się instaluje dany dodatek.

W najprostszym wariantcie instalacja sprowadza się do rozpakowania pliku z dodatkiem, skopiowania plików do odpowiedniego katalogu i wejściu do programu jako 'Admin' - dodatek instaluje się i jest gotowy do użycia.

### 1 Czy trzeba być informatykiem aby wgrać dodatek?

0

Niekoniecznie. Postępując zgodnie z instrukcją większość użytkowników radzi sobie z instalacją dodatku.

W przypadku problemów udzielamy pomocy przy uruchamianiu naszych rozwiązań.

Jednak zalecamy skorzystanie z fachowej pomocy aby uruchomienie przebiegło bezproblemowo.

### 1 Mam problem z wganiem dodatku, nie wiem gdzie umieścić pliki \*.sc?

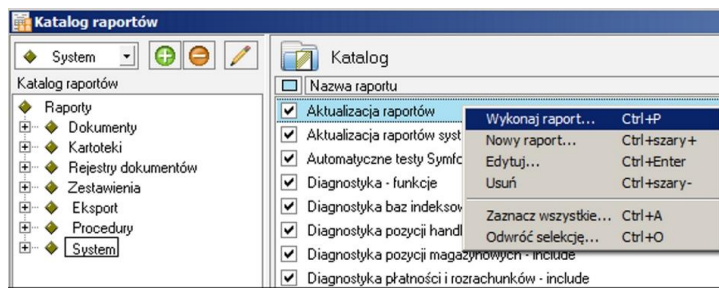
1

W momencie, gdy wczytujemy pliki \*.sc i mamy wątpliwość co do katalogu w jakim należy umieścić pliki możemy 'wymusić' na programie utworzenie odpowiedniego katalogu.

W tym celu wchodzimy do Handel jako admin, następnie menu 'Kartoteki -> Raporty' i w lewym panelu zaznaczamy 'System'.

W prawym panelu wyświetlą się opcje, pierwsza z nich to 'Aktualizacja raportów'.

Klikamy na niej prawym przyciskiem myszki i wybieramy 'Wykonaj raport'.



1 ...

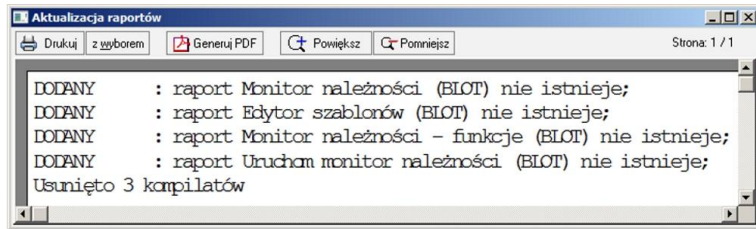
2

W przypadku jakiegokolwiek monitu - potwierdzamy. Po chwili powinniśmy ujrzeć podgląd wydruku z informacją 'Usunięto NN kompilatów'.

W tym momencie właściwy katalog został utworzony.

Możemy skopiować do niego pliki sc i uruchomić ww. opcję ponownie.

W przypadku monitu 'czy założyć pliki w tym katalogu...' - potwierdzamy. W wyniku tego powinniśmy ujrzeć dodatkowo informację z listą nazw wczytanych modułów.



**1 Umieściłem pliki w katalogu, zalogowałem się jako 'admin', ale monit o wczytanie raportów się nie pokazał?**

**3** Możemy użyć opcji "Aktualizacja raportów systemowych", która działa analogicznie jak ta opisana wyżej. Z tym, że możemy podać nazwę folderu, z którego wczytujemy pliki \*.sc.

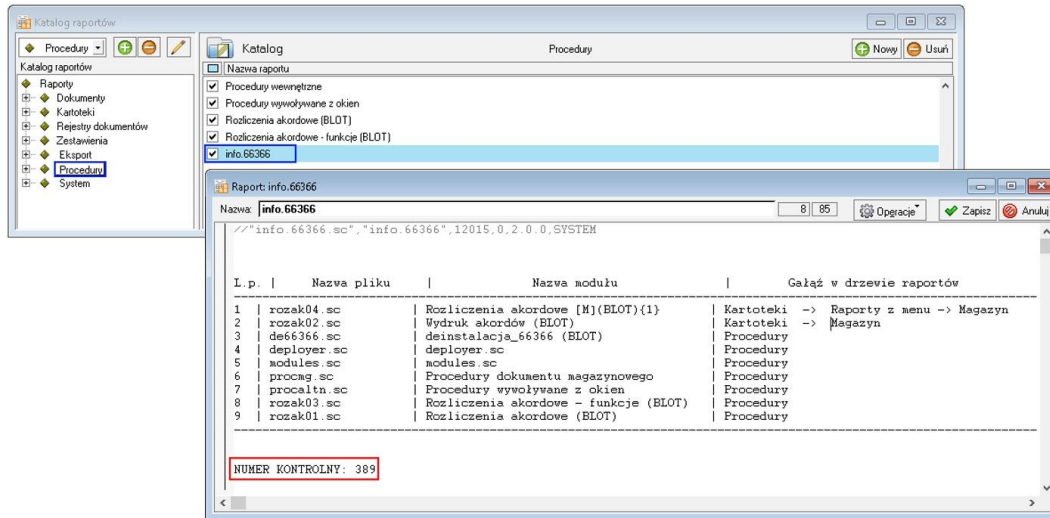
**1 Informacje o modułach/raportach w dodatku.**

**4**

Aby podejrzeć moduły dodatku przechodzimy do Kartoteki -> Raporty -> Procedury. Po prawej stronie należy odszukać raport info.[numer seryjny] (np. info.66366).

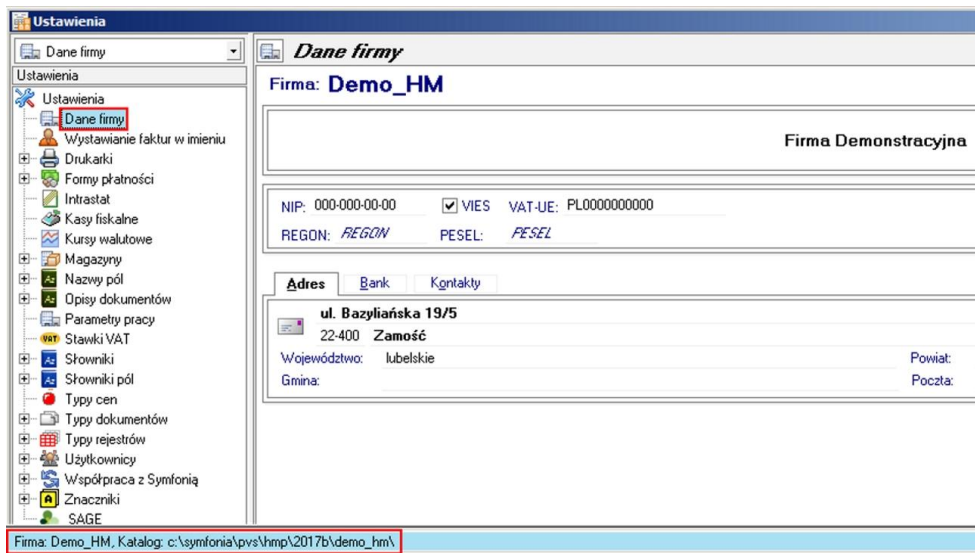
Po kliknięciu się w raport pokaże się tabela z informacjami o dodatku:

1. Nazwa pliku -> zawiera spis wgranych plików \*.sc.
  2. Nazwa modułu -> moduły zaimportowane do programu.
  3. Gałąź w drzewie raportów -> wskazuje miejsce uruchomienia każdego z modułów (również lokalizacja raportu).
- Znajduje się tutaj również informacja o numerze kontrolnym dodatku (zaznaczony na czerwono). Jest to informacja przydatna w przypadku problemów z dodatkiem.



## 1 Gdzie znajduje się katalog z bazą danych? 5

W tym celu należy otworzyć zakładkę Ustawienia -> Dane firmy.  
W lewym dolnym rogu ekranu pokaże się ścieżka z katalogiem, w którym znajdują się pliki bazy danych.



1 **Komunikat: Brak licencji.**  
6



W pierwszej kolejności proszę zweryfikować pobraną licencję, czy jest demo, czy testowa (można to zweryfikować w paczce z dodatkiem – plik licencja.txt).

Licencja demo służy do wykorzystania tylko w bazie demo Symfonii Handel.

Jeżeli testowa, proszę sprawdzić, czy numery licencyjne (numer seryjny i numer NIP) są prawidłowe, i czy dodatek jest uruchamiany w odpowiedniej bazie.

Jeżeli wszystko wygląda ok, a komunikat i tak się pojawia zalecamy kontakt z BOK.



## 1 Instalacja SDD - komponent techniczny.

7

Aby poprawnie zainstalować komponent techniczny, wymagany w niektórych dodatkach, należy wypakować pliki z udostępnionego folderu z dodatkiem.

Zapisać je na dysku i Uruchomić jako administrator.

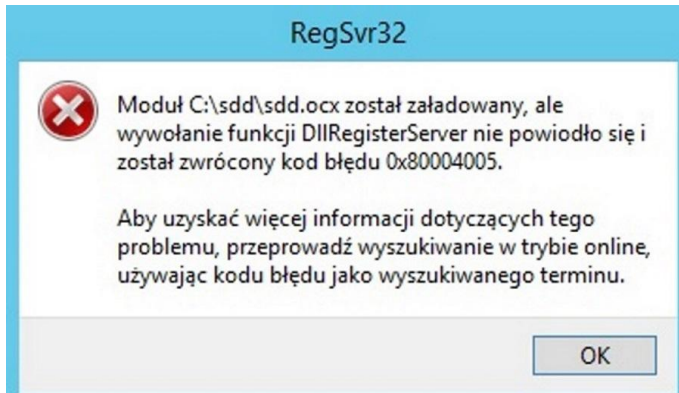


## 1 Komunikat RegSvr32

8

Komunikat może pojawić się w programach z systemem Windows 8 lub wyższym. Wymagane jest uruchomienie wiersza poleceń w trybie administratora, wskazanie pliku `sdd.bat` ręcznie i jego uruchomienie.

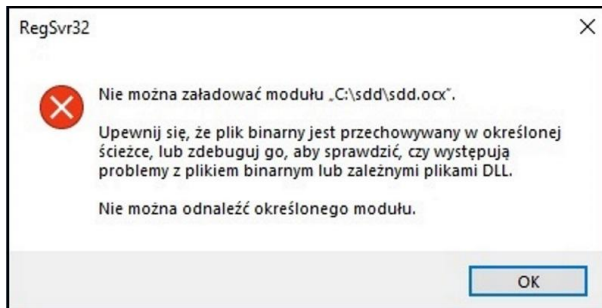
Przykład: <https://www.youtube.com/watch?v=9wyky4m2t5E>



## 1 Komunikat: RegSvr32. Nie można załadować modułu...

9

Pliki `sdd.bat` oraz `sdd.ocx` proszę skopiować do folderu `C:\sdd\` i z jego poziomu zainstalować komponent techniczny (uruchomić jako administrator)



## 2 Co właściwie kupuję?

0

W ramach zakupu dodatku nabywają Państwo prawo do wieczystego korzystania z dodatku (z wyjątkiem e-usługi).

Zakup dodatku uprawnia do jego wykorzystania w 1 firmie (bazie danych jednego z programów).

Wszystkie ceny podawane w katalogu dotyczą wersji 1-firmowej i są cenami netto.

## **2 Potrzebuję to samo rozwiązanie dla kolejnej firmy - czy mam kupić ponownie dodatek?**

1

Nie ma takiej potrzeby.

Możliwe są następujące warianty zakupu innych/dodatkowych licencji:

- licencja dla następnej firmy w ramach jednego właściciela - dopłata 50%,
- licencja wielofirmowa (bez limitu firm) w ramach jednego właściciela - dopłata 150%,
- licencja dla biur rachunkowych - dopłata 70%.

## **2 Jak wgrzywać dodatki z licencją na więcej niż 1 firma (Symfonia Handel)?**

2

Z uwagi na to, że Symfonia Handel przechowuje dodatki 'w instalacji programu' działają one na każdej firmie do której wchodzimy używając danego katalogu z zainstalowanym programem.

W przypadku, gdy mamy np. 3 firmy i każda z nich posiada inny zestaw dodatków sugerujemy rozdzielanie instalacji do osobnych katalogów.

W innym przypadku będą one działały tylko w firmie, która posiada licencję.

Należy pamiętać, aby przy zakupie dodatku zgłosić taki fakt.

## **2 Planujemy aktualizację Symfonii, czy dodatek nadal będzie działał?**

3

Jeżeli chcą mieć Państwo pewność, że dodatek będzie współpracował z najnowszą wersją programu zapraszam do kontaktu z nami.

Zweryfikujemy, czy dodatek będzie wymagał aktualizacji.

Sugerujemy zgłaszanie takiej informacji z odpowiednim wyprzedzeniem.

Aktualizację wszelkiego rodzaju importów-eksportów, konektorów, zalecamy wykonywać po wykonaniu raportów lub w okresach "mniejszego nawału pracy".

## **2 Czy po aktualizacji programu Sage Symfonia Państwa dodatek nadal będzie funkcjonować?**

4

Tego nikt nie wie :).

Do każdego dodatku załączamy umowę licencyjną jaką stosujemy. Reguluje ona to w taki sposób, że jeżeli dodatek przestanie poprawnie działać, to go aktualizujemy aby działał.

Albo jest to aktualizacja bezpłatna albo płatna - maksymalnie 20% wartości zakupowej dodatku.

## **2 Po aktualizacji programu do najnowszej wersji zniknęły raporty?**

5

Należy ponownie zainstalować dodatek (wgrać pliki). Jeżeli dodatek zawierał plik konfiguracyjny najprościej -przenieść plik (pliki) \*.ini z poprzedniej wersji. Nie będzie wtedy potrzeby ponownej konfiguracji.

## 2 Zmienił się numer seryjny programu Symfonia Handel? Czy dodatek nadal będzie działał?

6

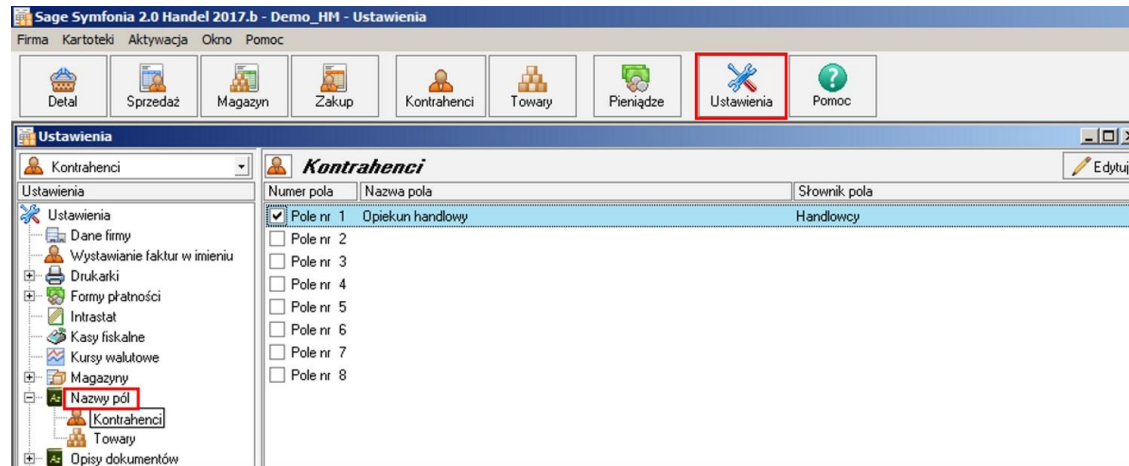
Niestety nie. Licencja dla naszych rozwiązań generowana jest na podstawie numeru licencji i numeru NIP. Zmiana, któregośkolwiek z nich spowoduje brak możliwości korzystania z dodatku.

W celu wygenerowania nowej licencji prosimy o kontakt z Biurem Obsługi Klienta. Usługa może być płatna.

## 2 Jak dodać pola dodatkowe dla kontrahenta w Symfonii Handel?

7

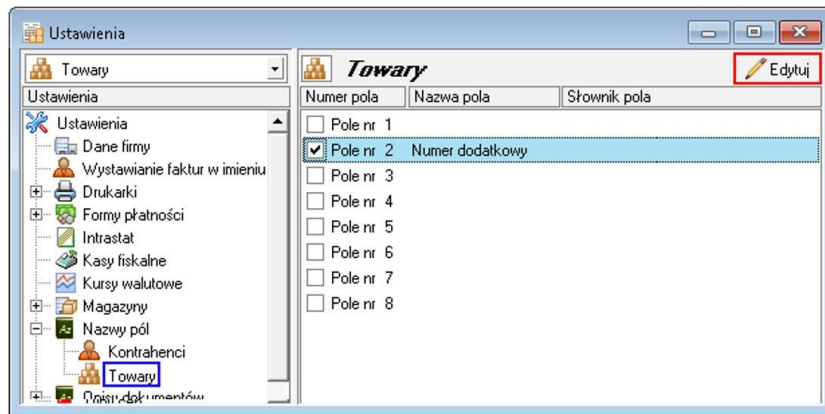
Aby dodać pola dodatkowe dla kontrahenta, należy wybrać kolejno Ustawienia -> Nazwy pól -> Kontrahenci.



## 2 Jak dodać pola dodatkowe dla towarów w Symfonii Handel?

8

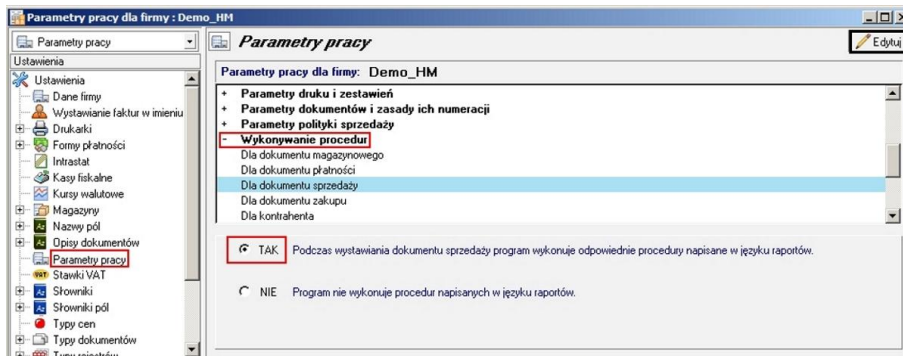
Aby dodać pole dodatkowe dla towarów, należy wybrać Ustawienia -> Nazwy pól -> Towary.



## 2 Uruchomienie procedur w Handlu.

9

Aby włączyć Wykonywanie procedur przechodzimy do Ustawienia -> Parametry pracy.  
W prawym oknie rozwijamy Wykonywanie procedur i Edytujemy wybrane, przełączając je na tak



## 3 Towar o kodzie 'ZASTĘPCZY'.

0

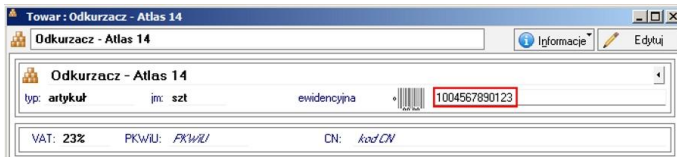
Bardzo często wykorzystujemy w naszych rozwiązaniach dodatkowych towar o kodzie zastępczy. Tak powinien wyglądać prawidłowy utworzony towar zastępczy. Kod (ramka czerwona) przepisujemy do pliku konfiguracyjnego w miejsce do tego przeznaczone.



### 3 Kod EAN

1

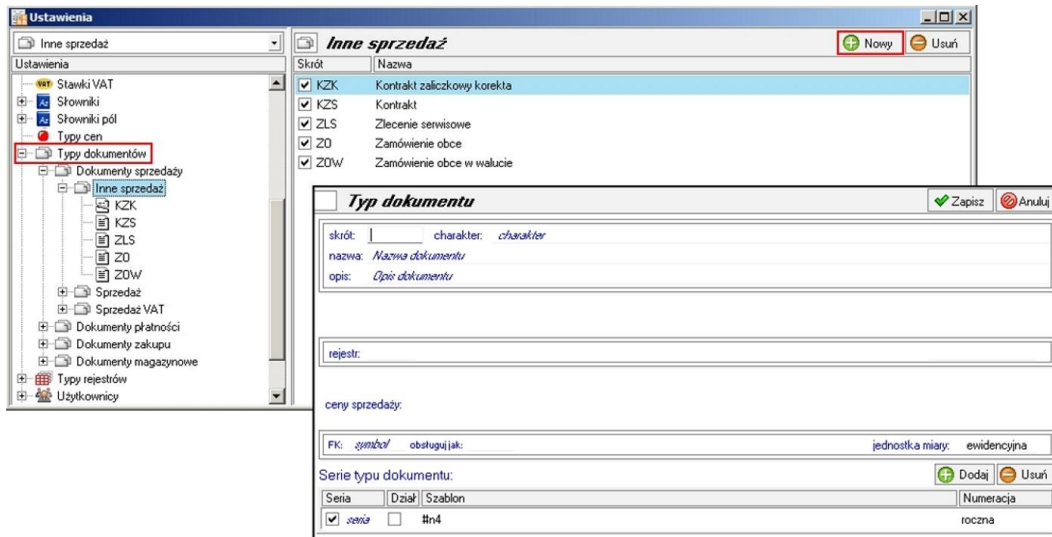
Kod EAN bardzo często wykorzystywany jest przy różnego rodzaju eksportach i importach. Na jego podstawie następuje identyfikacja towaru



### 3 Definiowanie dokumentów.

2

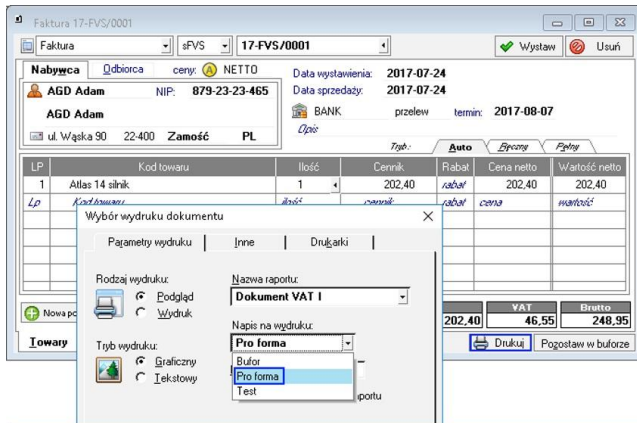
Aby zdefiniować/dodać nowy typ dokumentu przechodzimy do Ustawienia -> Typy dokumentów. Wybieramy rodzaj dokumentu i klikamy Nowy.  
W oknie uzupełniamy niezbędne informacje i zapisujemy.



### 3 Jak wystawić dokument PRO FORMA w Handlu?

3

Zaczynamy od wprowadzania nowego dokumentu sprzedaży np. faktura. Nie wystawiamy dokumentu. Na uzupełnionym dokumencie wybieramy Drukuj, w opcjach wydruku wskazujemy odpowiedni napis i potwierdzamy. Wydruk dokumentu PRO FORMA następuje z okna, które się pokaże.



### 3 Znaczniki w programie Symfonia Handel.

4



W programie są dostępne następujące znaczniki:

'znacznik A' - 65	
'znacznik B' - 66	
'znacznik C' - 67	
'znacznik D' - 68	
'znacznik E' - 69	
'znacznik F' - 70	
'znacznik G' - 71	'znacznik 0' - 91
'znacznik H' - 72	'znacznik 1' - 92
'znacznik I' - 73	'znacznik 2' - 93
'znacznik J' - 74	'znacznik 3' - 94
'znacznik K' - 75	'znacznik 4' - 95
'znacznik L' - 76	'znacznik 5' - 96
'znacznik M' - 77	'znacznik 6' - 97
'znacznik N' - 78	'znacznik 7' - 98
'znacznik O' - 79	'znacznik 8' - 99
'znacznik P' - 80	'znacznik 9' - 100
'znacznik Q' - 81	
'znacznik R' - 82	
'znacznik S' - 83	
'znacznik T' - 84	
'znacznik U' - 85	
'znacznik V' - 86	
'znacznik W' - 87	
'znacznik X' - 88	
'znacznik Y' - 89	
'znacznik Z' - 90	

## **ZALECENIA EKSPLOATACYJNE - jak konserwować system wyposażony w dodatki?**

### **1 Jak aktualizować system z dodatkami?**

System wyposażony w dodatki wymaga dodatkowych czynności w przypadku aktualizacji programu.

Przed wszystkim przed jakąkolwiek aktualizacją należy wykonać PEŁNĄ KOPIĘ danych firmy oraz kopię katalogu programu (katalog, na który wskazuje skrót uruchamiający program).

Podstawową kwestią jest to, czy dodatek będzie działał w nowej wersji. To należy sprawdzić odpowiednio wcześniej przed aktualizacją aby nie zablokować sobie pracy w systemie.

Odpowiedź na to pytanie uzyskacie Państwo w naszym Biurze obsługi klienta po mailowym zapytaniu.

Drugą sprawą jest sposób aktualizacji.

Z tego punktu widzenia są dwa typy aktualizacji: aktualizacja 'kasująca' rozwiązania dodatkowe i aktualizacja, która nie wpływa na nie.

Zazwyczaj aktualizacja 'literkowa' np. z wersji 2016 na 2016.a nie kasuje rozwiązań dodatkowych. Natomiast przejście z 2015 na 2016 już tak.

W takim przypadku należy po aktualizacji zainstalować dodatek ponownie.

### **2 Jak wykonywać kopię bezpieczeństwa systemu z dodatkami?**

System wyposażony w dodatki wymaga nieco innego sposobu wykonywania kopii bezpieczeństwa.

Standardowa kopia bezpieczeństwa archiwizuje dane firmy, ale nie bierze pod uwagę dodatkowych plików i elementów jakie są wprowadzane przez dodatki.

Dlatego, aby się zabezpieczyć przed koniecznością ponownej instalacji dodatków po awarii, oprócz standardowej kopii bezpieczeństwa należy wykonać kopię katalogu programu (katalog na który wskazuje skrót uruchamiający program).

Czynności te można automatyzować na wiele sposobów. W tym celu prosimy o kontakt z Państwa opiekunem od IT lub z naszym Biurem Obsługi Klienta.

### **3 Jak utrzymywać program zintegrowany z innymi systemami?**

W przypadku pracy na programie, który współpracuje z innymi systemami np. sklepami internetowymi, systemami bankowymi sytuacja jest bardziej skomplikowana.

Oprócz aktualizacji/zgodności dodatków z nowymi wersjami symfonia dochodzi kwestia 'nowych wersji' systemów połączonych.

Należy ustalić z dostawcą takiego systemu tryb wprowadzania zmian i je kontrolować. Dodatki są sprzedawane z licencją na działanie z określonymi wersjami systemu połączonego na dzień sprzedaży.

W przypadku zmiany np. wersji sklepu internetowego może to doprowadzić do niepoprawnego działania dodatku lub jego całkowitego zablokowania.

W tym układzie 'zgodność' nowych wersji systemów jest sprawdzana indywidualnie i należy się w takich przypadkach kontaktować z naszym Biurem Obsługi Klienta.

#### 4 Dodatki wykorzystujące 'procedury' programu

Dodatki wykorzystujące procedury automatyczne programu są bardzo podatne na 'dezaktywację' w przypadku aktualizacji programu.

Dlatego BEZWZGLĘDNIE należy wykonywać kopię katalogu programu przed każdą aktualizacją.

W sytuacji, gdy w systemie istnieje kilka dodatków korzystających z 'procedur' ważne jest, aby były dostępne kopie skryptów procedur ponieważ są to zbiory unikalne i występują tylko w danych klienta.

W przypadku utraty tych danych proces integracji trzeba będzie przeprowadzić ponownie co może być usługą płatną.

#### 5 Jak rozbudowywać już zmodyfikowany system o nowe dodatki?

Z tego punktu widzenia jest istotne jaki jest charakter modyfikacji nowego dodatku.

Dodatki mogą modyfikować system na kilka sposobów:

- a. tworzenie nowych funkcji,
- b. tworzenie nowych funkcji opartych o 'procedury automatyczne',
- c. tworzenie nowych funkcji opartych o wydruki.

Wątpliwość, czy dodatek poprawnie zadziała może się pojawić w przypadkach b i c.

W uproszczeniu trzeba sprawdzić wykonalność wdrożenia kiedy dwa lub więcej dodatków korzysta z 'procedur' lub modyfikuje ten sam wydruk.

Takie analizy wykonujemy na indywidualne zapytanie klienta.

W przypadku, gdy dodatki pokrywają się w tych obszarach należy przeprowadzić ich 'integrację'.

Takie usługi wykonujemy na indywidualne zlecenie klienta.

**Więcej rozwiązań do systemów Symfonia oraz Forte/ERP znajdziesz na stronie**

**[symfoniadodatki.pl](http://symfoniadodatki.pl)**

**Zachęcamy do pobierania wersji demo naszych produktów**

**Dodatkowe informacje można uzyskać telefonicznie pod numerem**

**693 936 046**

**lub przez e-mail**

**[handel@symfoniadodatki.pl](mailto:handel@symfoniadodatki.pl)**



**BLOT SP. Z O.O.**

**NIP 9471983254 KRS 0000488429**

**Brukowa 10**

**91-341 Łódź**

**tel. 693 936 046**

**e-mail: [handel@symfoniadodatki.pl](mailto:handel@symfoniadodatki.pl)**