

Podręcznik użytkownika

Korekty bonusowe 2013 1.0
dodatek do Handel ERP dla 1 firmy

SPIS TREŚCI

1. Instalacja dodatku
2. Konfiguracja
3. Aktualizacja dodatku
4. Deinstalacja
5. Wstęp
6. Uruchomienie dodatku
7. FAQ - najczęściej zadawane pytania i problemy
8. Zalecenia eksploatacyjne

INSTALACJA DODATKU

1. Po rozpakowaniu archiwum pliki z rozszerzeniem *.sc (również z podkatalogu Ustawienia) wgrać do podkatalogu programu:

...ŚCIEŻKA_DO_PROGRAMU...\raporty\hmf
jeżeli podkatalog nie istnieje to należy go ręcznie założyć.

2. Zalogować się do firmy jako 'admin' do programu; przy monicie o wczytanie nowych raportów wybrać 'Wczytaj'. Dodatek powinien zostać wczytany.

KONFIGURACJA DODATKU

Dodatek nie wymaga konfiguracji.

AKTUALIZACJA DODATKU

Aktualizacja dodatku polega na ponownym wczytaniu wszystkich modułów. Przed instalacją należy zwrócić uwagę na kilka rzeczy: wykonanie kopii plików konfiguracyjnych (pliki *.ini dodatku i/lub raporty), należy sprawdzić czy dodatki są zintegrowane z innymi rozwiązaniami. Jeżeli są to po aktualizacji należy je ponownie zintegrować, w przypadku linii Symfonia (dawniej Premium) oprócz standardowej kopii bezpieczeństwa należy wykonać kopię bezpieczeństwa katalogu programu.

Aktualizacja licencji dodatku polega na ponownym wczytaniu modułu z licencją. Nazwa tego modułu znajduje się w pliku licencja.txt.

DEINSTALACJA DODATKU

1. Zalogować się jako 'admin'
2. Otworzyć pozycję menu Kartoteki->Raporty
3. W lewym panelu zaznaczyć Procedury
4. W prawym panelu odnaleźć pozycję o nazwie podobnej do:

deinstalacja_XXXXX (BLOT)

gdzie XXXXX to numer katalogowy dodatku, każdy dodatek posiada unikalny numer. Istotne przy kilku dodatkach zainstalowanych jednocześnie w systemie.

UWAGA: deinstalacja jest w pełni skuteczna przy usuwaniu dodatku którego dotyczy. Może jednocześnie zdeaktywować inne dodatki jeżeli były one integrowane do wspólnej pracy.

Jeżeli masz wątpliwość w tym momencie skontaktuj się z dostawcą lub producentem dodatku.

5. Wskazujemy wybrany deinstalator, klikamy prawym przyciskiem myszki i wybieramy 'Wykonaj'.
6. Ponownie uruchom program, dodatek został odinstalowany.

Wstęp

Dodatek umożliwia wystawienie tzw. 'korekt bonusowych' - dokumentów służących do okresowego premiowania odbiorców.

Działanie dodatku opiera się na wystawieniu technicznego dokumentu sprzedaży i skorygowaniu go o założoną wartość będącą odpowiednikiem wypłacanego bonus-a. Po skorygowaniu go dokument podstawowy anulujemy używając dodatkowej funkcji i pozostaje korekta.

Każdy z obsługiwanych typów dokumentów posiada dodatkowy raport umożliwiający jego wydrukowanie.

W obecnej wersji można używać dokumentów:

- sprzedaż krajową PLN,
- sprzedaż krajową w walucie,
- sprzedaż wewnątrzwspólnotowa i eksport.

Uwaga: dodatek przeznaczony do wersji 2013 Istnieje możliwość przystosowania do innych wersji, o szczegóły zapytaj handlowca.

Faktura korygująca 0005/13_FKS

Faktura korygująca wFKS 0005/13/FKS

Nabywca: 0006/13/FVS Data wystawienia: 2013-07-26
Wenecja sp. z o.o. NIP: 771-228-89-01 Data sprzedaży: 2013-07-26
Wenecja sp. z o.o. NIP: 771-228-89-01 BANK: przelew 14 dni Termin: 2013-08-09
Lanowa 12 77-100 Bydgoszcz PL
Odebrany przez: /Insp//Maciejko

LP	Opis	PKWU	Ilość	Jm.	Podst.	Stawka netto	VAT	Wartość netto
1	BONUS KWARTALNY		100	szt	-11 900,0	120,00	23%	12 000,00
	BONUS KWARTALNY	FKS w/	70	szt	-11 900,0	120,00	23%	8 400,00

proszony	Faktura bonusowa	Nr 0005/13/FKS						
		ORYGINAL						
	2013-07-26 data sprzedaży	2013-07-26 data sprzedaży						
Sprzedawca: Importexport sp. z o.o. Adres: Akacje 2 NIP: 7712286901		Nabywca: Wenecja sp. z o.o. Adres: 77-100 Bydgoszcz, Lanowa 12 NIP: 771-228-89-01						
Forma płatności: przelew Termin płatności: 2013-08-09 Bank: Konto:								
KOREKTY ILOŚCI								
LP	Nazwa towaru lub usługi	J.m.	% bonusu	Bonus netto	Wartość netto	Stawka VAT	Kwota VAT	Wartość brutto
1	BONUS KWARTALNY	szt	-30	120,00	-3 600,00	23%	-828,00	-4 428,00
Razem				-3 600,00	X	-828,00	-4 428,00	
Razem				-3 600,00	X	-828,00	-4 428,00	
W tym				-3 600,00	23%	-828,00	-4 428,00	
Razem do zwrotu 4 428,00 PLN w tym zmniejszenie podatku VAT: 828,00 PLN Pozostało do zwrotu: 4 428,00 PLN								
Słownie: cztery tysiące czterysta dwadzieścia osiem złotych zero groszy								

Uruchomienie dodatku

Aby utworzyć korektę bonusową, należy wykonać następujące kroki:

- wystawić dokument techniczny zawierający podstawę do korekty (np. FVS),
- skorygować go o oczekiwaną wartość bonusu,
- anulować dokument techniczny używając funkcji uruchamianej z listy dokumentów sprzedaży (Wydruki -> Anulowanie dokumentu (BLOT)),
- wydrukować dokument dodatkowym wzorem wydruku (bez informacji o dokumencie korygowanym).

W efekcie będziemy mieli w systemie jedynie aktywny dokument korygujący, który księguje wartość bonusu.



LP	Opis	PKWU	Ilość	Jm.	Refakt	Stawka VAT	Wartość netto	Wartość brutto
1	BONUS KWARTALNY		100	szt	-11 900,00	23%	-11 900,00	-14 637,00
	BONUS KWARTALNY	PKWU/	70	szt	-11 900,00	23%	-11 900,00	-14 637,00

późniejszy		Faktura bonusowa	Nr: 0005/13/FKS					
			ORYGINAL					
		2013-07-26 <i>data sprzedaży</i>	2013-07-26 <i>data in kwocie wybrakib dotknętych</i>					
Przedawca: Importexport sp. z o.o.		Nabywca: Wenecja sp. z o.o.						
Adres: Akacjowa 2		Adres: 77-100 Bydgoszcz, Łanowa 12						
NIP: 771228891		NIP: 771228891						
Forma płatności: przelew Termin płatności: 2013-08-09 Bank: Konto								
KOREKTY W ILOŚCI								
LP	Nazwa towaru lub usługi	J.m.	% bonusu	Bonus netto	Wartość netto	Stawka VAT	Kwota VAT	Wartość brutto
1	BONUS KWARTALNY	szt	-30	120,00	-3 600,00	23%	-828,00	-4 428,00
				Razem:	-3 600,00	X	-828,00	-4 428,00
				Razem:	-3 600,00	X	-828,00	-4 428,00
				W tym:	-3 600,00	23%	-828,00	-4 428,00
Razem do zwrotu: 4 428,00 PLN w tym zmniejszenie podatku VAT: 828,00 PLN Pozostało do zwrotu: 4 428,00 PLN								
Słownie: cztery tysiące czterysta dwadzieścia osiem złotych zero groszy								

FAQ - NAJCZĘŚCIEJ ZADAWANE PYTANIA I PROBLEMY

1 Wprowadzanie parametrów do modułu [U], jeżeli trzeba podać uprawnionych użytkowników.

W przypadku, gdy mamy parametr zdefiniowany następująco:

```
....  
string dod_parametr="TEKST_PARAMETRU"  
...
```

i mamy do wprowadzenia ciąg znaków zawierający znak specjalny \ należy go wpisać podwójnie

przykładowo:

```
...  
string dod_parametr="DOMENA\UZYTKOWNIK" !!!! ŹLE !!!!  
...  
string dod_parametr="DOMENA\\UZYTKOWNIK" DOBRZE  
...
```

jeżeli natomiast parametr jest zdefiniowany bez znaków cudzysłowia to znak \ należy stosować pojedynczo, np.:

```
...  
dod_parametr=TEKST_PARAMETRU,INNY TEKST  
...  
dod_parametr=DOMENA\UZYTKOWNIK,admin,DOMENA\INNY_UZYTKOWNIK  
...
```

2 Jaki mam program?

Nazwa programu znajduje się na pasku okna. Szczegółowe informacje można odczytać w zakładce 'Aktywacja'.

Dokładne dane o programie można również wyczytać z numeru licencji:

- HMP oznacza Symfonia Handel (Premium)
- HMF oznacza Handel ERP (Forte)
- HML w wersji do 2014 (HML140-99999) jest to stary Handel Start, a dla HML150 - jest to już nowy Handel Start.

Sage Symfonia Start 2.0		Sage Symfonia 2.0		Sage Symfonia ERP	
Mała Księgowość	MKP270	Finanse i Księgowość	FKP270	Finanse i Księgowość	FKF
Handel	HML270	Handel	HMP270	Handel	HMF
Faktura	FAL270	Handel (sprzedaż)	FAP270	Kadry i Płace	KIP
e-Dokumenty	EDS170	Kadry i Płace	KDP270	Środki Trwałe	STF
e-Deklaracje	EDK170	Środki Trwałe	STP270	e-Dokumenty	EDF
		Analizy Finansowe	AFP150	e-Deklaracje	EDX
		e-Dokumenty	EDS270		
		e-Deklaracje	EDK270		

3 Gdzie znajdę numery licencji?

W programie, w zakładce 'Pomoc -> 'O programie' lub wybierając F4.

4 Jak się instaluje dodatek?

Każde nasze rozwiązanie posiada podręcznik użytkownika, który zawiera instrukcje instalacji. Poprowadzi ona krok po kroku przez proces instalacji.

5 Niestety po zalogowaniu do Handlu raport o aktualizacji nie pojawił się. Jak wgrać dodatek?

Można ręcznie wywołać aktualizację raportów.

Należy zalogować się jako admin do Handlu ERP, przejść do Raporty -> System i wywołać 'Aktualizację raportów systemowych'.

Na oknie wskazać folder z plikami *.sc (wypakowane z przesłanej paczki).

6 Pobrałem demo, ale nie działa?

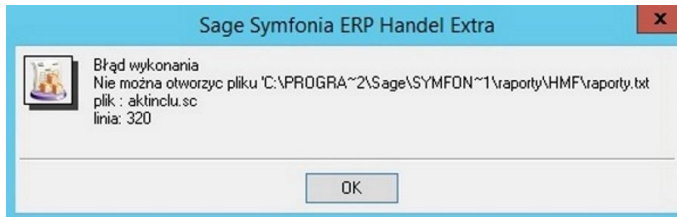
Aby przetestować rozwiązanie dedykowane Symfoni ERP (Forte) należy pobrać wersję testową. W tym celu należy, w oknie pobierania wpisać NIP firmy, numer seryjny programu oraz pozostałe dane. Następnie pobrać dodatek.

7 Błąd wykonania: Nie można otworzyć pliku.

Brak dostępu zalogowanego użytkownika windows do katalogu C:\Program...

Aby dodatek został poprawnie zainstalowany, należy zalogować się na konto z większymi uprawnieniami.

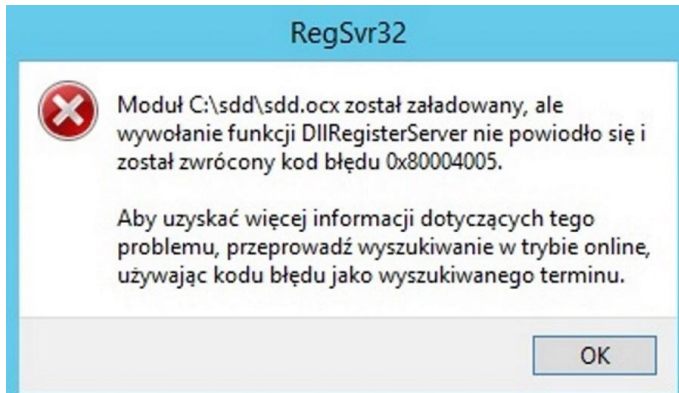
Można również z programu przejść do kartoteki raportów -> System -> Aktualizacja raportów systemowych, i wskazać folder z dodatku z rozpakowanego archiwum.



8 Komunikat RegSvr32

Komunikat może pojawić się w programach z systemem Windows 8 lub wyższym.
Wymagane jest uruchomienie wiersza poleceń w trybie administratora, wskazanie pliku `sdd.bat` ręcznie i jego uruchomienie.

Przykład: <https://www.youtube.com/watch?v=9wyky4m2t5E>



9 Czy po aktualizacji programu Sage Symfonia ERP Państwa dodatek nadal będzie funkcjonować?

Tego tak naprawdę nikt nie wie :).

Do każdego dodatku załączamy umowę licencyjną jaką stosujemy. Reguluje ona to w taki sposób, że jeżeli dodatek 'przestanie poprawnie działać' po wgraniu nowej wersji, to go dostosowujemy/aktualizujemy aby działał. Jest to aktualizacja bezpłatna lub płatna (ale maksymalnie 20% wartości zakupowej dodatku).

10 Planujemy aktualizację Symfonii ERP, czy dodatek nadal będzie działał?

Jeżeli chcą mieć Państwo pewność, że dodatek będzie współpracował z najnowszą wersją programu zapraszam do kontaktu z nami.

Zweryfikujemy, czy dodatek będzie wymagał aktualizacji.

Sugerujemy zgłaszanie takiej informacji z odpowiednim wyprzedzeniem.

Aktualizację wszelkiego rodzaju importów-eksportów, konektorów, zalecamy wykonywać po wykonaniu raportów lub w okresach "mniejszego nawału pracy".

11 Co właściwie kupuję?

W ramach zakupu dodatku nabywają Państwo prawo do wieczystego korzystania z dodatku (z wyjątkiem e-usług).

Zakup dodatku uprawnia do jego wykorzystania w 1 firmie (bazie danych jednego z programów).
Wszystkie ceny podawane w katalogu dotyczą wersji 1- firmowej i są cenami netto.

12 Potrzebuję ten sam dodatek dla drugiej firmy/potrzebuję importować dane z kilku firm - czy mam zakupić dodatek dla każdej?

Standardowa licencja uprawnia do pracy w ramach jednej firmy.

Możliwe są dodatkowo następujące warianty zakupu innych licencji:

- licencja dla następnej firmy w ramach jednego właściciela - dopłata 50%,
- licencja wielofirmowa (bez limitu firm) w ramach jednego właściciela - dopłata 150%,
- licencja dla biur rachunkowych - dopłata 70%.

ZALECENIA EKSPLOATACYJNE - jak konserwować system wyposażony w dodatki?

1 Jak aktualizować system z dodatkami?

System wyposażony w dodatki wymaga dodatkowych czynności w przypadku aktualizacji programu.

Przed wszystkim przed jakąkolwiek aktualizacją należy wykonać PEŁNĄ KOPIĘ danych firmy oraz kopię katalogu programu (katalog, na który wskazuje skrót uruchamiający program).

Podstawową kwestią jest to, czy dodatek będzie działał w nowej wersji. To należy sprawdzić odpowiednio wcześniej przed aktualizacją aby nie zablokować sobie pracy w systemie.

Odpowiedź na to pytanie uzyskacie Państwo w naszym Biurze obsługi klienta po mailowym zapytaniu.

Drugą sprawą jest sposób aktualizacji.

Z tego punktu widzenia są dwa typy aktualizacji: aktualizacja 'kasująca' rozwiązania dodatkowe i aktualizacja, która nie wpływa na nie.

Zazwyczaj aktualizacja 'literkowa' np. z wersji 2016 na 2016.a nie kasuje rozwiązań dodatkowych. Natomiast przejście z 2015 na 2016 już tak.

W takim przypadku należy po aktualizacji zainstalować dodatek ponownie.

2 Jak wykonać kopię bezpieczeństwa systemu z dodatkami?

System wyposażony w dodatki wymaga nieco innego sposobu wykonywania kopii bezpieczeństwa.

Standardowa kopia bezpieczeństwa archiwizuje dane firmy ale nie bierze pod uwagę dodatkowych plików i elementów jakie są wprowadzane przez dodatki.

Dlatego, aby się zabezpieczyć przed koniecznością ponownej instalacji dodatków po awarii, oprócz standardowej kopii bezpieczeństwa należy wykonać kopię katalogu programu (katalog na który wskazuje skrót uruchamiający program).

Czynności te można automatyzować na wiele sposobów. W tym celu prosimy o kontakt Państwa opiekunem od IT lub z naszym Biurem Obsługi Klienta.

3 Jak utrzymywać program zintegrowany z innymi systemami?

W przypadku pracy na programie, który współpracuje z innymi systemami np. sklepami internetowymi, systemami bankowymi sytuacja jest bardziej skomplikowana.

Oprócz aktualizacji/zgodności dodatków z nowymi wersjami symfonia dochodzi kwestia 'nowych wersji' systemów połączonych.

Należy ustalić z dostawcą takiego systemu tryb wprowadzania zmian i je kontrolować. Dodatki są sprzedawane z licencją na działanie z określonymi wersjami systemu połączonego na dzień sprzedaży.

W przypadku zmiany np. wersji sklepu internetowego może to doprowadzić do niepoprawnego działania dodatku lub jego całkowitego zablokowania.

W tym układzie 'zgodność' nowych wersji systemów jest sprawdzana indywidualnie i należy się w takich przypadkach kontaktować z naszym Biurem Obsługi Klienta.

4 Dodatki wykorzystujące 'procedury' programu.

Dodatki wykorzystujące procedury automatyczne programu są bardzo podatne na 'dezaktywację' w przypadku aktualizacji programu.

Dlatego BEZWZGLĘDNIE należy wykonywać kopię katalogu programu przed każdą aktualizacją.

W sytuacji, gdy w systemie istnieje kilka dodatków korzystających z 'procedur' ważne jest, aby były dostępne kopie skryptów procedur ponieważ są to zbiory unikalne i występują tylko w danych klienta.

W przypadku utraty tych danych proces integracji trzeba będzie przeprowadzić ponownie co może być usługą płatną.

5 Jak rozbudowywać już zmodyfikowany system o nowe dodatki?

Z tego punktu widzenia jest istotne jaki jest charakter modyfikacji nowego dodatku.

Dodatki mogą modyfikować system na kilka sposobów:

- a. tworzenie nowych funkcji,
- b. tworzenie nowych funkcji opartych o 'procedury automatyczne',
- c. tworzenie nowych funkcji opartych o wydruki.

Wątpliwość, czy dodatek poprawnie zadziała może się pojawić w przypadkach b i c.

W uproszczeniu trzeba sprawdzić wykonalność wdrożenia kiedy dwa lub więcej dodatków korzysta z 'procedur' lub modyfikuje ten sam wydruk.

Takie analizy wykonujemy na indywidualne zapytanie klienta.

W przypadku, gdy dodatki pokrywają się w tych obszarach należy przeprowadzić ich 'integrację'.

Takie usługi wykonujemy na indywidualne zlecenie klienta.

Więcej rozwiązań do systemów Symfonia oraz Forte/ERP znajdziesz na stronie

symfoniadodatki.pl

Zachęcamy do pobierania wersji demo naszych produktów

Dodatkowe informacje można uzyskać telefonicznie pod numerem

693 936 046

lub przez e-mail

handel@symfoniadodatki.pl



BLOT SP. Z O.O.

NIP 9471983254 KRS 0000488429

Brukowa 10

91-341 Łódź

tel. 693 936 046

e-mail: handel@symfoniadodatki.pl